

Foto-collages uit gedenkboek V.V.Z.M. – 1948

Lijst van bedrijven waar een foto-collage van was opgenomen in het oorspronkelijke gedenkboek.

1	Lijst van afgebeelde Zuivelfabrieken in dit pdf-bestand	
5	Sneltoetsen Adobe Reader bij gebruik van Full Screen en – Dia-Show	
	LIJST	PLAATS
6	Aalsmeersche Melkcentrale	Aalsmeer
7	Zuivelfabriek Snoek	Abcoude
8	Melkerij „Mariënbosch”	Aerdenhout
9	N.V. Melkcentrale „Amersfortia”	Amersfoort
10	N.V. Sterovita Melkproducten (7 fabrieken)	Amsterdam
11	N.V. Amsterdamsche Melkinrich. Ond. Ver v Veehouders „De Eendracht”	Amsterdam
12	N.V. Melkinrichting en Flessenmelkfabriek „Holland”	Amsterdam
13	Van Heels Gecondenseerde Melk Mij. N.V.	Amsterdam
14	Fabriek van Melkproducten J.A. Brey	Baarn
15	N.V. Maatschappij tot exploitatie van Melkfabrieken „Oud-Holland”	Bodegraven
16	N.V. Stoomzuivel en Ijsfabriek „De Hoop”	Breda
17	N.V. Bredasche Melkinrichting	Breda

18	Zuivelfabriek en Melkinrich „De Holland” N.V.	Castricum
19	N.V. Heldesche Melkinrichting	De Helder
20	Melkinrichting en Zuivelfabriek C.H. En J.H. Ensink	Delden
21	's-Gravenhaagse Melkinrichting „De Sierkan” 1	Den Haag
22	's-Gravenhaagse Melkinrichting „De Sierkan” 2	Den Haag
23	Melkinrichting en Zuivelfabriek „t Roomhuis”	Den Haag
24	Melkinrichting „Leerdam”	Den Haag
25	Coöp. Melkinrichting en Zuivelfabriek „De Hanze” U.A.	Den Haag
26	Melkinrichting Van Grieken	Den Haag
27	's-Gravenhaagsche Coöp. Melkinrich „De Centrale”	Den Haag
28	C.J. Oomen & Zonen's Melkproductenfabriek N.V. (gem. Oosterhout)	Den Hout
29	N.V. Dortsche Melkinrichting	Dordrecht
30	N.V. Hygiënische Melkinrichting en zuivelfabriek „Driebergen”	Driebergen
31	N.V. Stoomzuivelfabriek „St. Barbara”	Eckerrade (Li.)
32	De Goudsche Melkinrichting	Gouda
33	Melkinrichting „De Volharding”	Groningen
34	Melkinrichting De Nijverheid	Groningen
35	Nieuwe Groninger Melkinrichting	Groningen
36	Coöperatieve fabriek van melkproducten „De Eendracht” U.A.	Groningen
37	N.V. Haarlemsche Melkinrichting „De Sierkan”	Haarlem
38	Firma A. Lankhorst	Heeg
39	Hengelosche Melkinrichting en zuivelfabriek „De Volharding”	Hengelo

40	N.V. Hygiënische Melkinr. - Onderdeel Gooische Melkbedrijven	Hilversum
41	Melkinrichting H.J. Wouthuis	Hoogkerk
42	Fabriek van Melkproducten „De volharding”	Klundert
43	N.V. Vereenigde zuivelfabrieken	Leeuwarden
44	N.V. Lijempf met 11 fabrieken	Leeuwarden
45	N.V. Leidsche Melkinrichting „De Landbouw”	Leiden
46	Melkinrichting en Zuivelfabriek Th. C.J. Den Hollander	Leiden
47	Coöperatieve Zuivelfabriek „Lobit	Tolkamer
48	Melkinrichting „Pro Infantibus”	Maastricht
49	Melkinrichting en Zuivelf „Hofstede Rundervreugd”	Nederh. d Berg
50	Fabriek van Melkproducten Th. B. Nieuwebdijk	Nes ad Amstel
51	Melkinrichting „De Landbouw”	Noordwijkerhout
52	Zuivelfabriek „De Kievit”	Numansdorp
53	N.V. Vereenigde Veluwsche Melkproductenfabrieken	Nunspeet
54	Melkinrichting en Zuivelfabriek L. Menken	Oestgeest
55	Melkinrich Gebr. W. en K. Schaft	Oostzaan
56	Fabriek van Melkproducten D. Eertmans	Rijssen
57	N.V. De Residentie Melkinrichting	Rijswijk (Z.H.)
58	N.V. De Rotterdanske Melkinrichting	Rotterdam
59	N.V. Galak Gecondenseerde Melk Maatschappij	Rotterdam
60	N.V. Stoomzuivelfabriek „Aurora”	Rotterdam
61	N.V. Fabriek van Melkproducten der Vereenigde Zuivelbereiders	Rotterdam

62	N.V. „Amilko” (4 bedrijven) Gorichem, Meerkerk, Tricht en Schoonhoven	Rotterdam
63	N.V. Melkcentrale „De Landbouw”	Schiedam
64	N.V. „Normandia” Zuivelfabriek en koelhuis	Sneek
65	Koninklijke Nederlandsche Maatschappij van kaas- en Roomboterf. N.V.	Sneek
66	Koninklijke Ned. Maatschappij van kaas- en Roomboterf. N.V. 2	Sneek / Oudega
67	N.V. Stoomzuivelf. „De Prinses” / N.V. Hollandsche Zuivelind. „Crema”	Ursem / Alkmaar
68	N.V. Zuivelfabriek en Melkinrichting „De Vereenigde Melkbedrijven”	Utrecht
69	N.V. Vereenigde Utrechtsche Melkinrichtingen	Utrecht
70	N.V. Utrechtsche Melkcentrale	Utrecht
71	Fabriek van melkproducten N.V. FREIA	Veenwouden
72	Melkinrichting” Beatrix”	Velp
73	N.V. Fabriek v Melkproducten en Milkinrichting „Velzen”	Velzen
74	Hollandsche fabriek van Melkpr. en Voedingsmiddelen „Hollandia”	Vlaardingen
75	Vlaardingsche Melkcentrale	Vlaardingen
76	N.V. Fabriek van Melkproducten „Koene”	Vlissingen
77	Melkinrichting W.A.M.I.	Waalwijk
78	Fabriek van Melkproducten „Neerlandia”	Weesp
79	Stoomzuivelfabriek „Wegdam” (bij Goor)	Wegdam
80	Zeister Melkinrichting	Zeist
81	N.V. Utrechtsche Melkinrichting en Zuivelfabriek „Zeist”	Zeist
82	N.V. Maatschappij „Nutricia”	Zoetermeer
83	N.V. Nederlandsche Gruyère Blokmelkfabriek	Zwolle

Korte instructie pdf Adobe reader

Snelttoetsen die gebruikt kunnen worden bij gebruik van *Full Screen*

Inschakelen *Full Screen*: **View > full Screen Mode** of **Ctrl+L**

Uitschakelen *Full Screen*: **Ctrl + L** of **Esc**

Door document *wandelen*: **Home**, **End**, **Page Up** en **Page Down** toetsen

Volgende: **Spatie** of **Enter** of **Page Up**

Volgende: **Linker muisknop** / Vorige: **Rechter muisknop**

Vergroting instellen: **Ctrl+Y**

Verkleinen: **Ctrl + -**

Vergroten: **Ctrl + +**

Verandering van vergroting: **Ctrl+0** = Full Screen / **Ctrl+1** = 100%

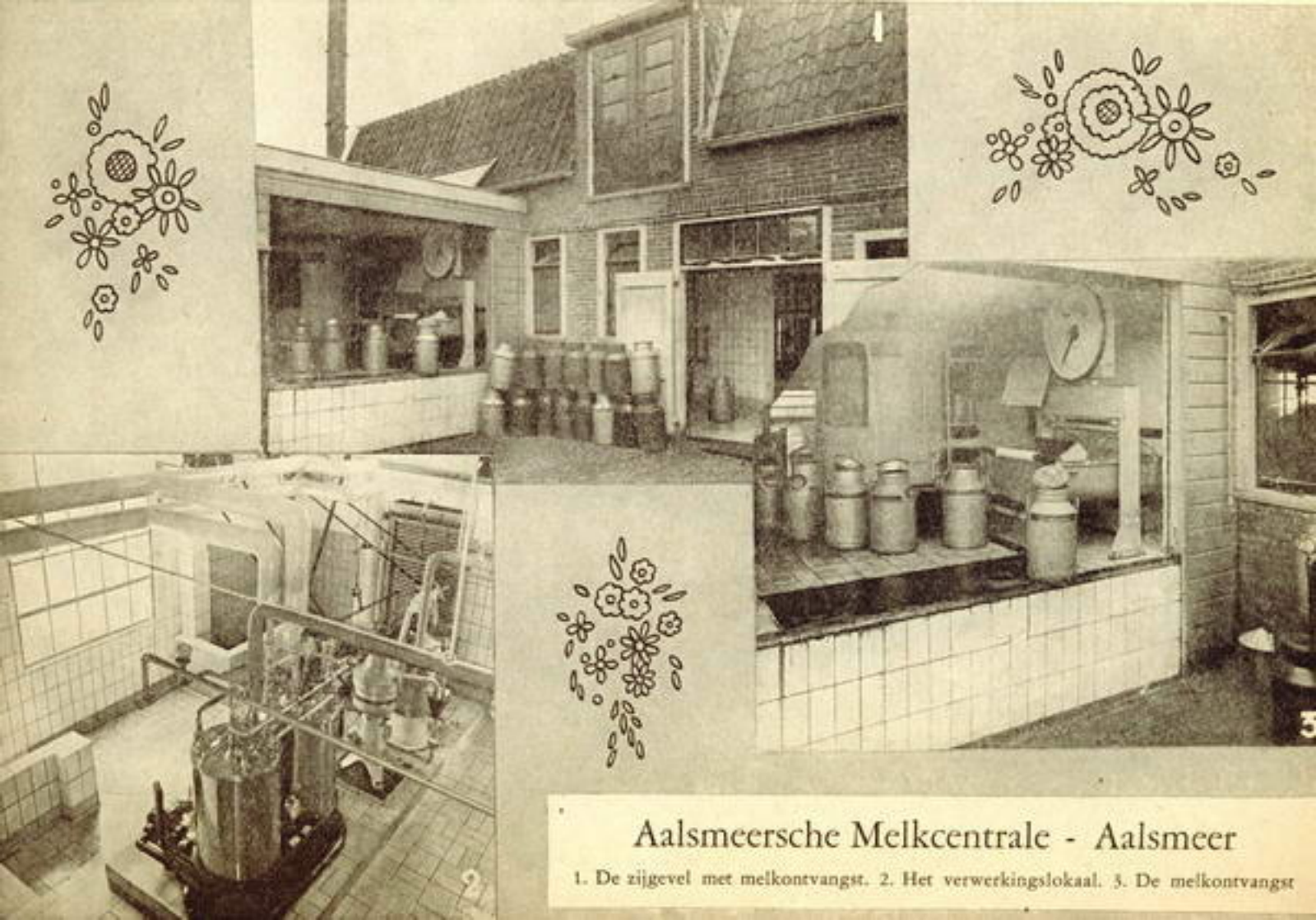
Stop Dia voorstelling: **Uitschakelen** en knoppen **volgende** vasthouden

Full Screen navigatie knoppen ophalen

a) **Edit > preferences**

b) Onder **Categories**, selecteer **Full Screen**

c) **Select Show Navigatie Bar.**

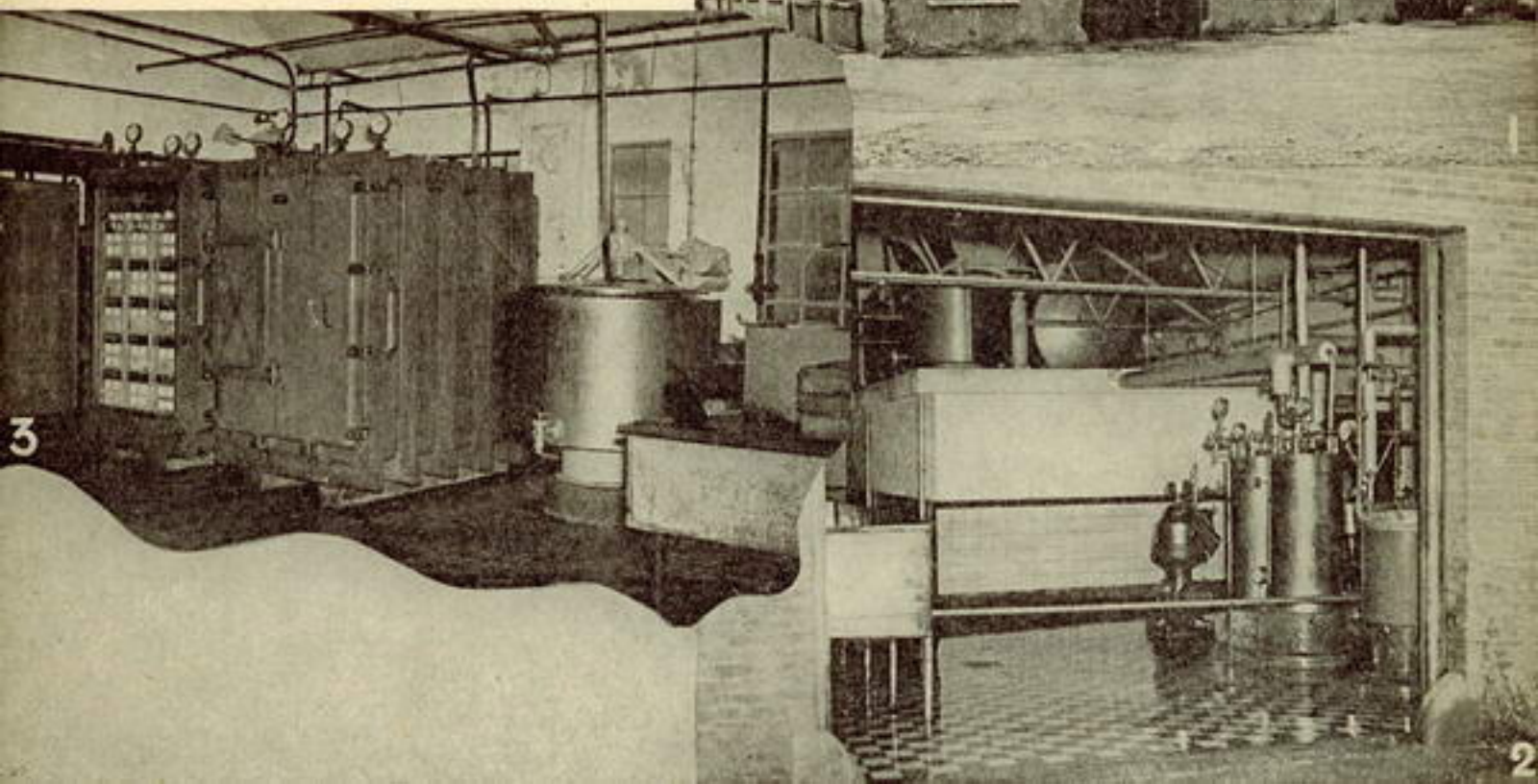


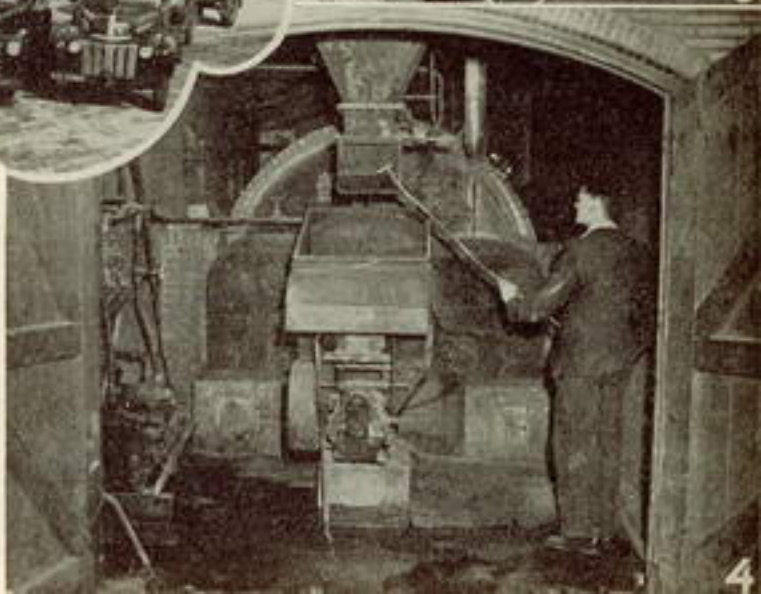
Aalsmeersche Melkcentrale - Aalsmeer

1. De zijgevel met melkontvangst. 2. Het verwerkingslokaal. 3. De melkontvangst

Zuivelfabriek
FIRMA SNOEK - ABCOUDE

1. De beide fabrieksgebouwen
2. Pasteurisatieafdeling en melkopslag
3. De steriliseerafdeling





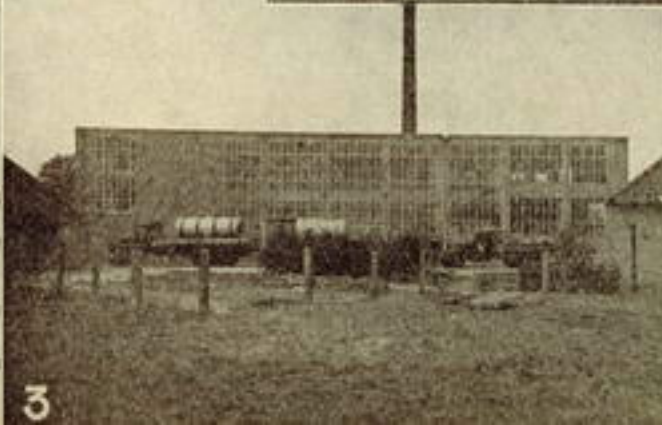
Melkerij „MARIËNBOSCH” Aerdenhout

1. Het fraaie landelijke exterieur
2. Auto's in het duinzand
3. Het verwerkingslokaal
4. De ketel

N.V.
Melkcentrale „Amersfortia”
Amersfoort



1. Het begin. 2. De nieuwe gebouwen. 3. Zij aanzicht, 4. De melkafgifte.

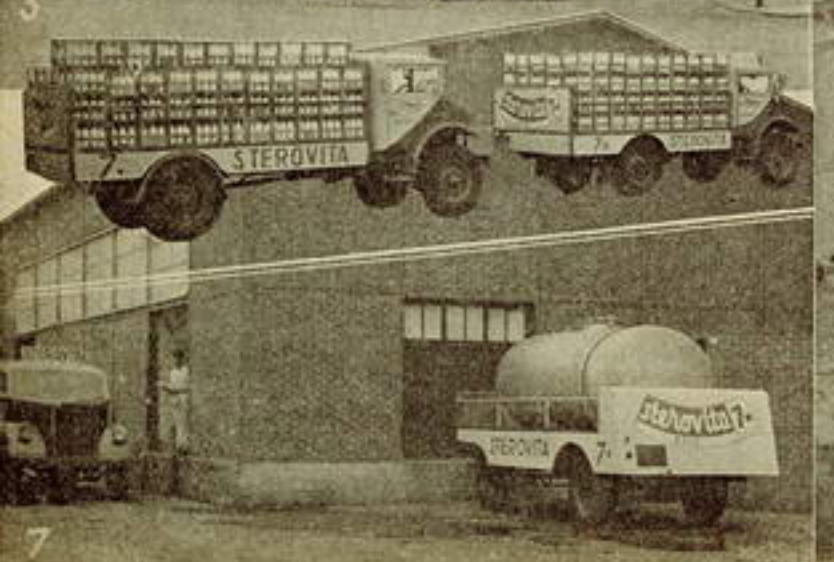


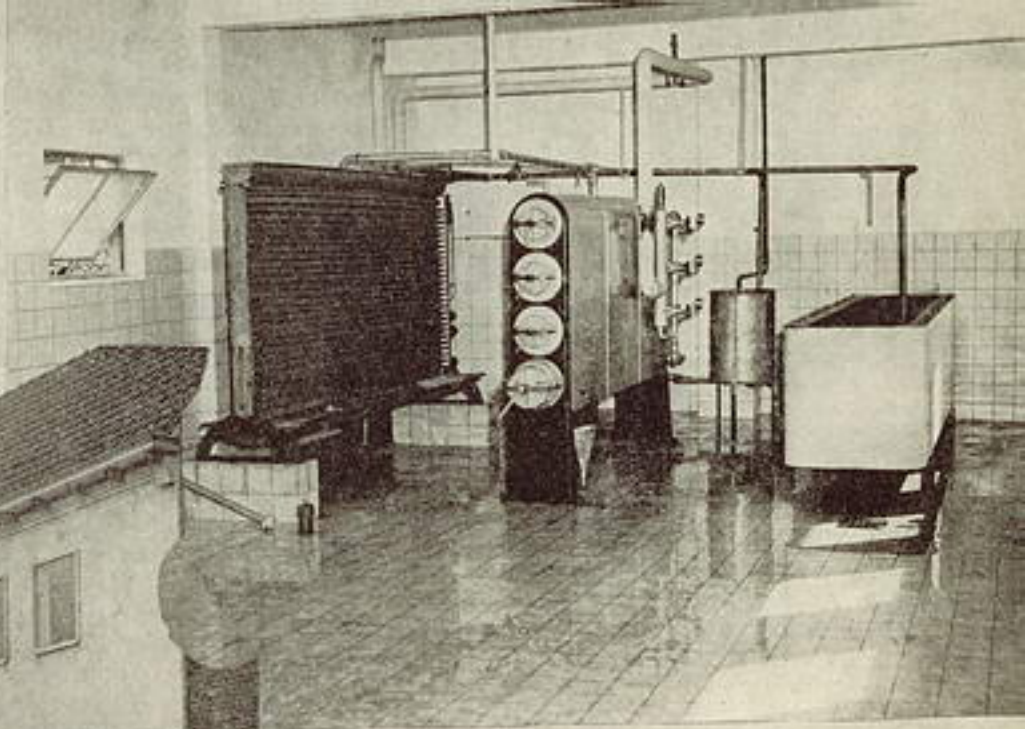
2

N.V. Sterovita Melkproducten

Hoofdkantoor: N.Z. Voorburgwal 288 Amsterdam C. Tel. 34468

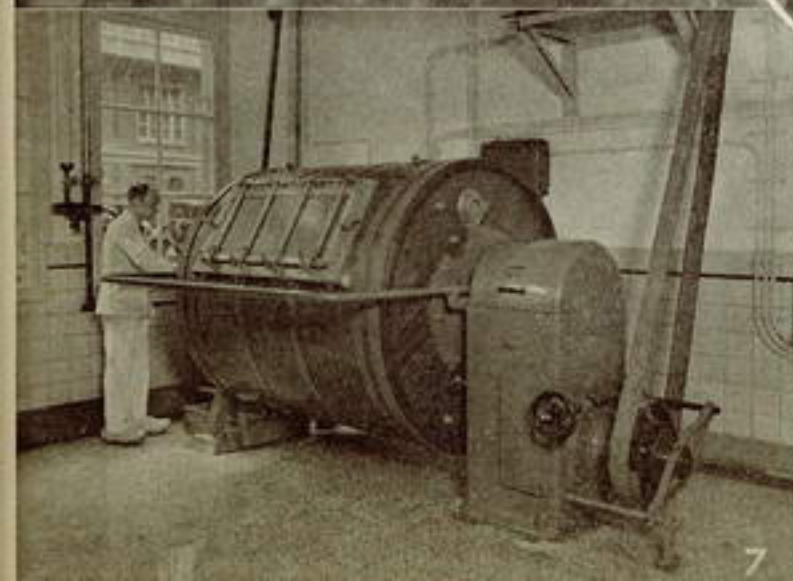
1. Amsterdam: Beijersweg 10 - Telefoon 54971 en 56976
2. Amsterdam: Karperweg 19 - Telefoon 26159
3. Amsterdam: Overtoom 187 - 195 - Telefoon 81811
4. Delft: Zuideinde 110 - Telefoon 2662 en 2663
5. Dordrecht: Weeskinderendijk 129 - Telefoon 5886
6. Breukelen: Rijksstraatweg 4 - Telefoon 7
7. en 8. IJsselmonde: Bovenstraat 250 - Telefoon 71547 en 71792





Melkinrichting
„DE VOLHARDING”
Groningen

1. Het hoofdbedrijf te Amsterdam
2. Een filiaal te Bussum
3. De M.O.B.A. te Baambrugge
4. Het bacteriologisch laboratorium
5. De melkontvangst
6. Een groep venterswagens
7. Het karnlokaal
8. Een serie fraaie pakketels



N.V. Amsterdamsche Melkinrichting
 Onderlinge Vereeniging van Veehouders
„DE EENDRACHT”
 (O.V.V. - MOBA)
 AMSTERDAM



N.V.
Melkinrichting
en Flessenmelk-
fabriek „Holland“
Amsterdam

1. De boterfabriek te Leidsmaiden. 2. De moderne voorgevel met fraaie melkwagens. 3. Zo was de voorgevel met de melkwagens in 1898. 4. In dat jaar (1898) maakte men geen winst, maar een „batig saldo“ van fl 203.15½. 5. De fraaie flessenmelkafdeling.

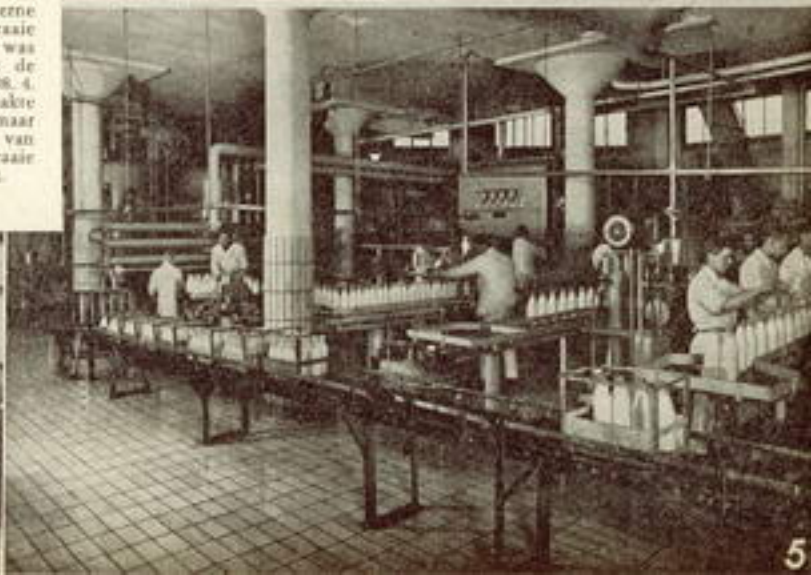
Fabriek *Balans* Holland

1898 *Winst* 1898 *Verlies* Rekening 1898

Overname *Holland*

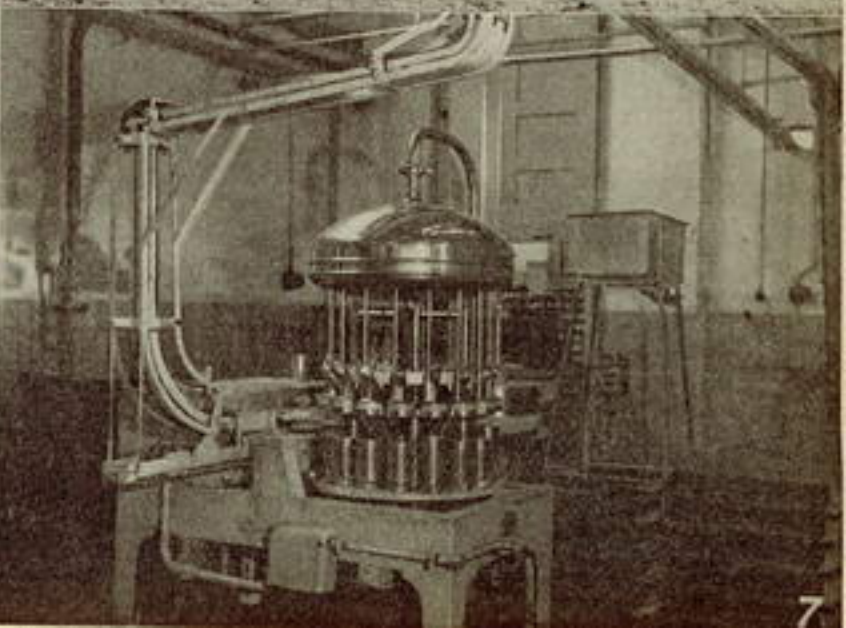
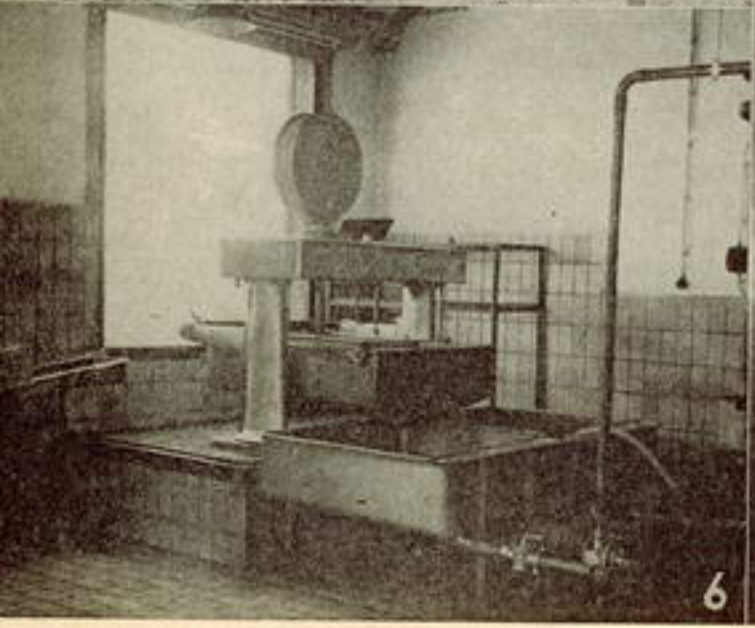
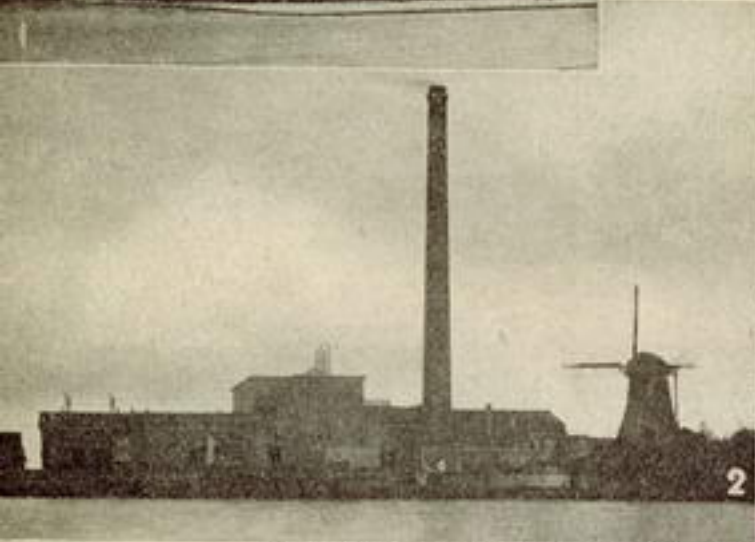
<table border="1"> <tr><td>Saldo</td><td>1000</td></tr> <tr><td>...</td><td>...</td></tr> <tr><td>Totaal</td><td>203.15½</td></tr> </table>	Saldo	1000	Totaal	203.15½	<table border="1"> <tr><td>...</td><td>...</td></tr> <tr><td>...</td><td>...</td></tr> <tr><td>...</td><td>...</td></tr> <tr><td>Totaal</td><td>203.15½</td></tr> </table>	Totaal	203.15½
Saldo	1000														
...	...														
Totaal	203.15½														
...	...														
...	...														
...	...														
Totaal	203.15½														

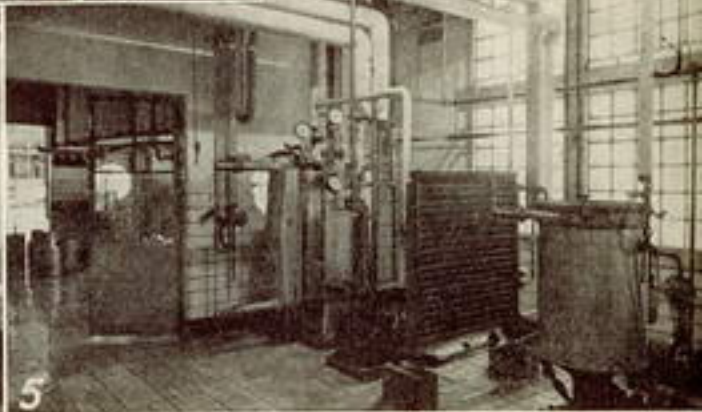
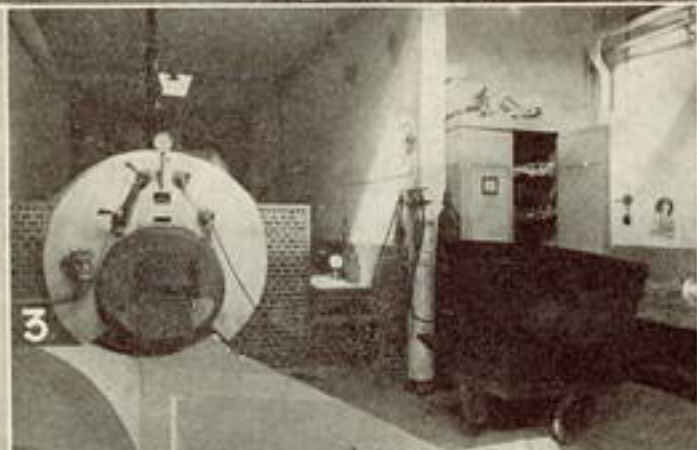
4



VAN HEEL'S GECONDENSEERDE MELK MIJ. N.V. Amsterdam

1. Hoofdkantoor te Amsterdam
- 2 en 3. De fabriek te Kampen
- 4 en 5. De fabriek te Oldebroek
6. Melkontvangst
7. Vulapparaat volgens vacuum principe



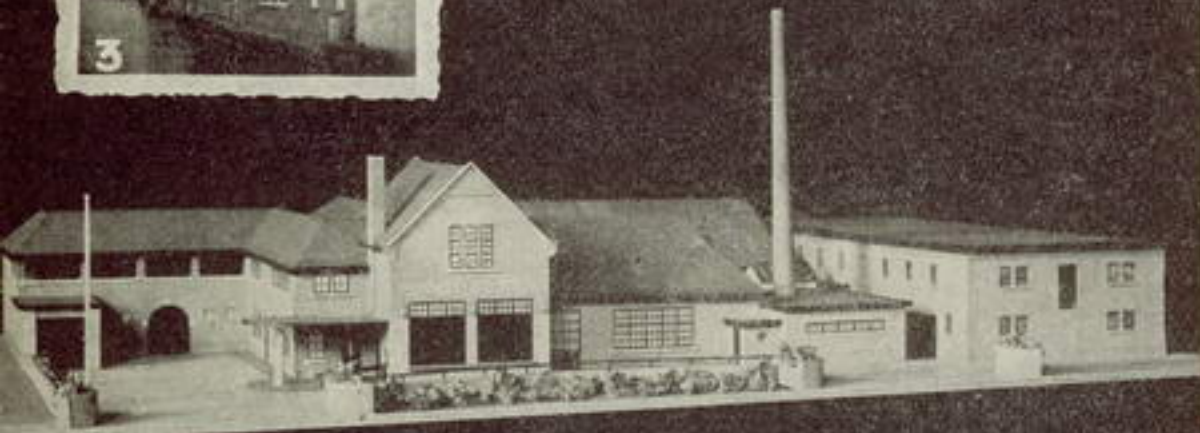


Fabriek van Melkproducten

J. A. Brey - Baarn

(thans opgenomen in de N.V. Gooize Melkbedrijven)

1. Doorkijk langs de melkontvangst. 2. Interieur van de melkontvangst. 3. Het ketelhuis. 4. De melk- en ijssalon. 5. Een der verwerkingslokalen.

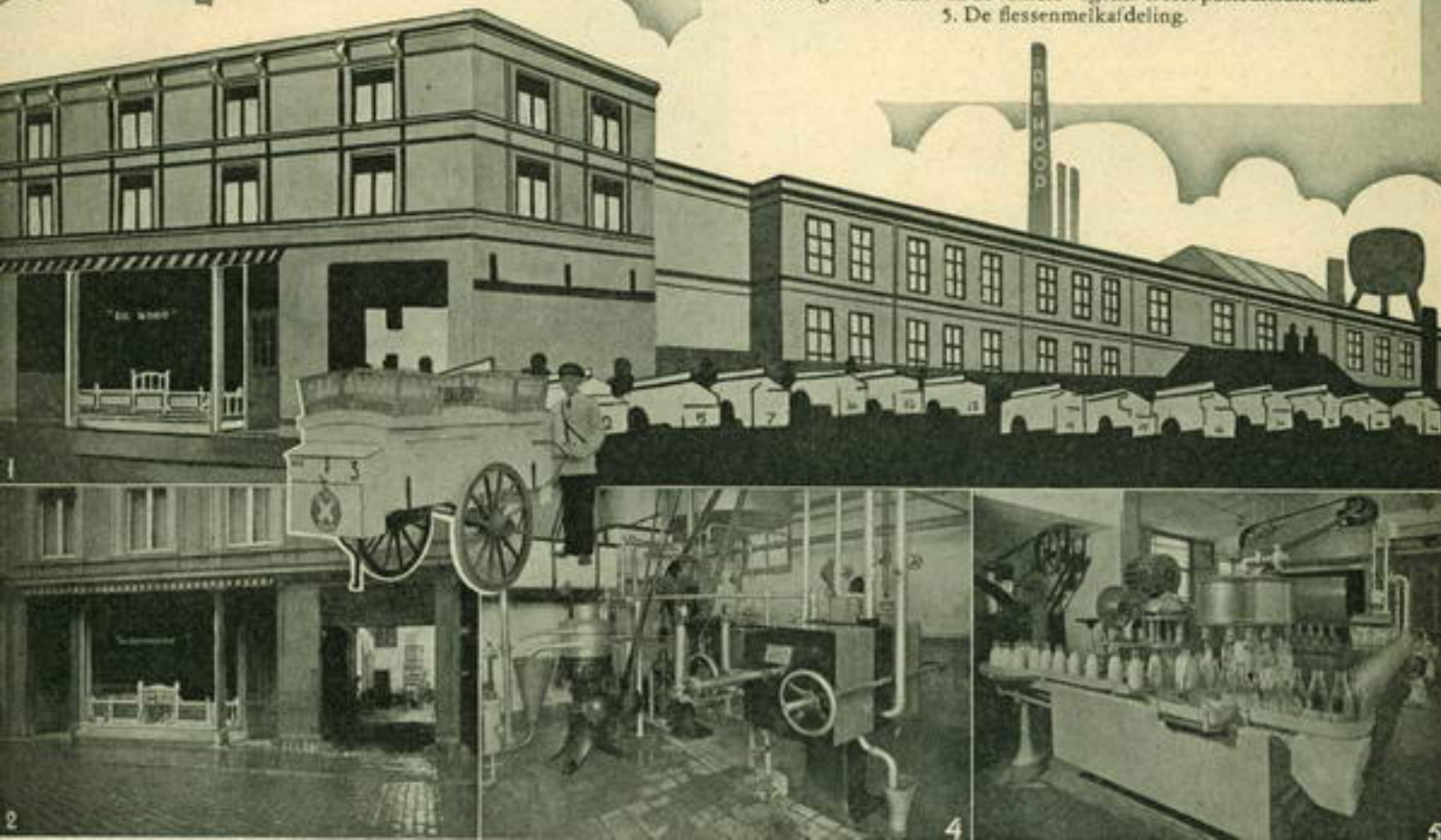


1. De maquette van de architectonisch zeer fraaie fabriek
2. De voorgevel
3. De achtergevel aan de Rijn

N.V. Maatschappij tot exploitatie van Kaasfabrieken
oud-holland
Bodegraven

N.V. Stoomzuivel- en Ijsfabriek „De Hoop” - Breda

1. De fabriek strekt zich achter de huizenrij uit.
2. Aan de voorzijde is alleen de winkel te zien en de poort, die een doorkijk langs de fabriek geeft.
3. Eén van de venterswagens.
4. Het pasteurisatielokaal.
5. De flessenmeikafdeling.





**N.V.
Bredasche Melkinrichting
Breda**

1. Het typische ronde front, waar-
achter men de rechte lijnen van de
fabriek ziet. 2. Een kijkje in de fabriek.

Zuivelfabriek en Melknerichting „De Holland“ N.V.
Castricum

1. Het vooraanzicht - 2. De melkontvangst - 3. Een hoekje van het laboratorium - 4. Doorlooptunnel tusschen kantoor en fabriek - 5. Kamelokaal





N.V. Heldersche Melkcentrale
Den Helder

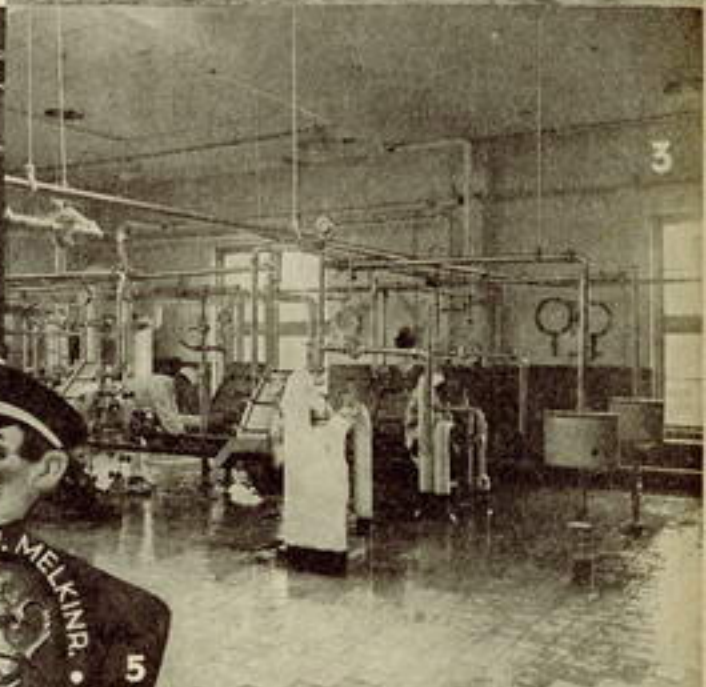


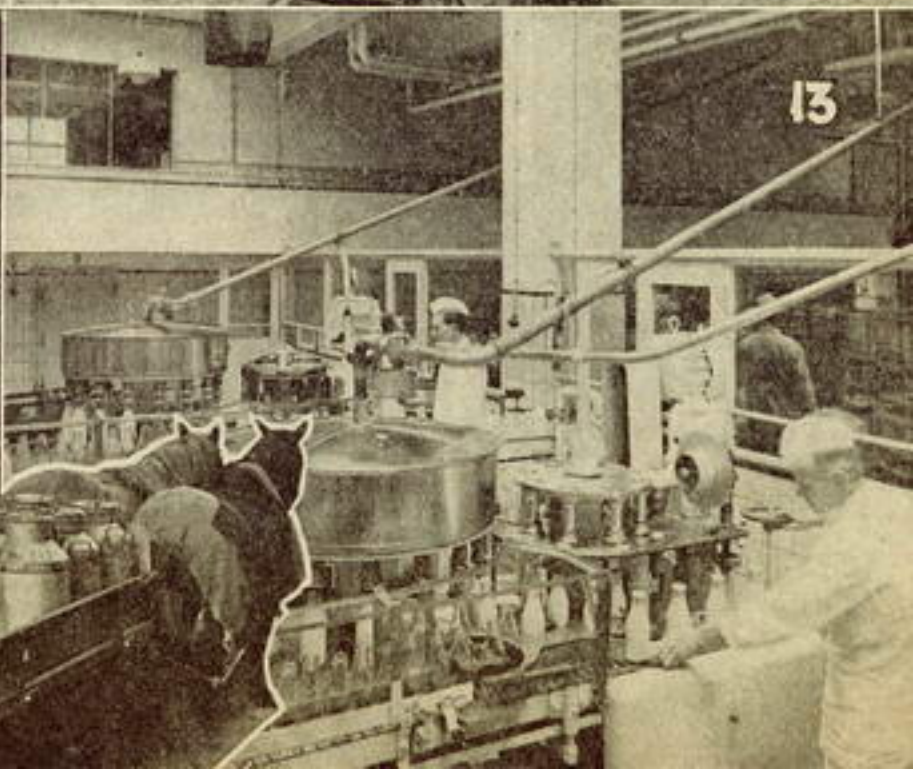
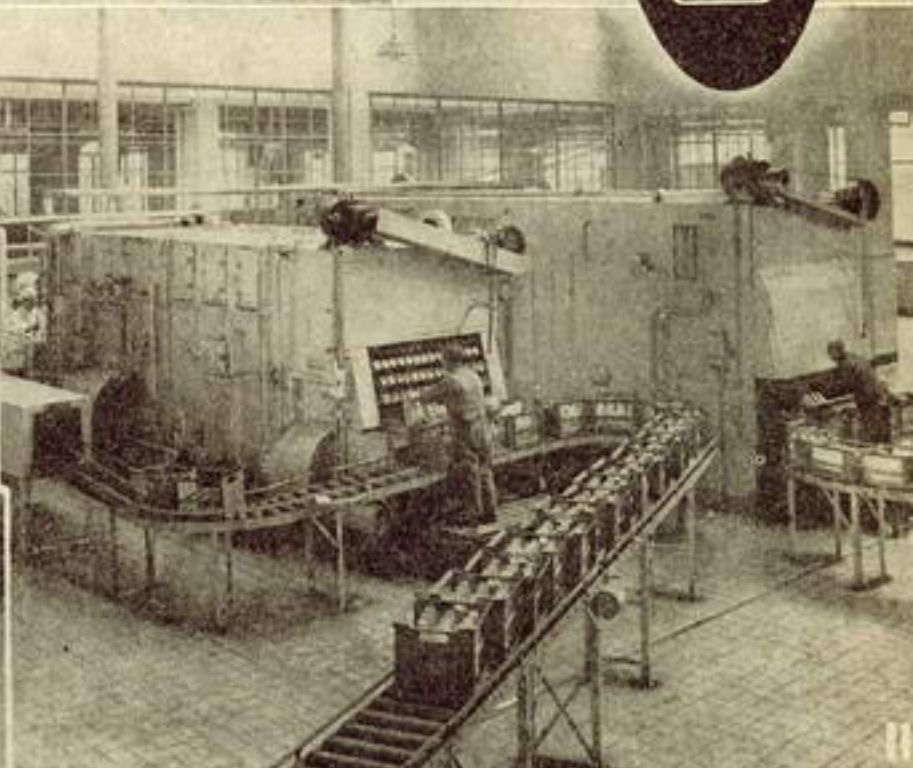
Melkinrichting en Zuivelfabriek
C. H. en J. H. ENSINK, DELDEN

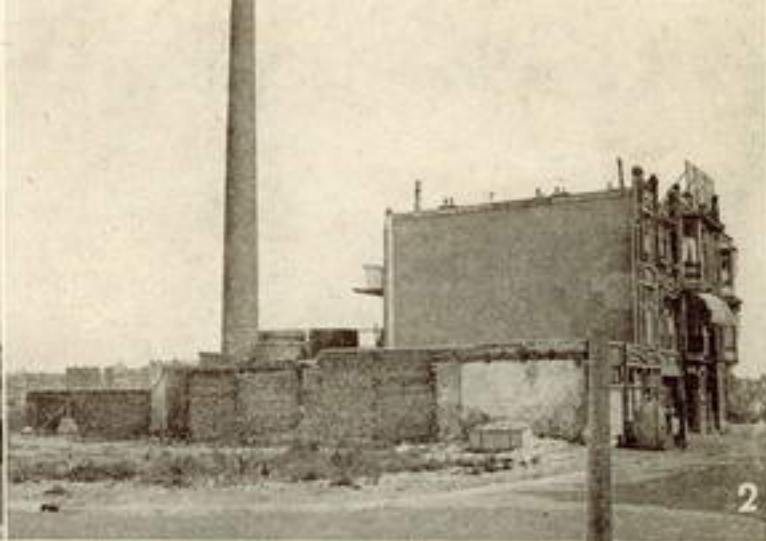
N.V. 's-Gravenhaagse Melkinrichting

DE SIERKAN 'S-GRAVENHAGE

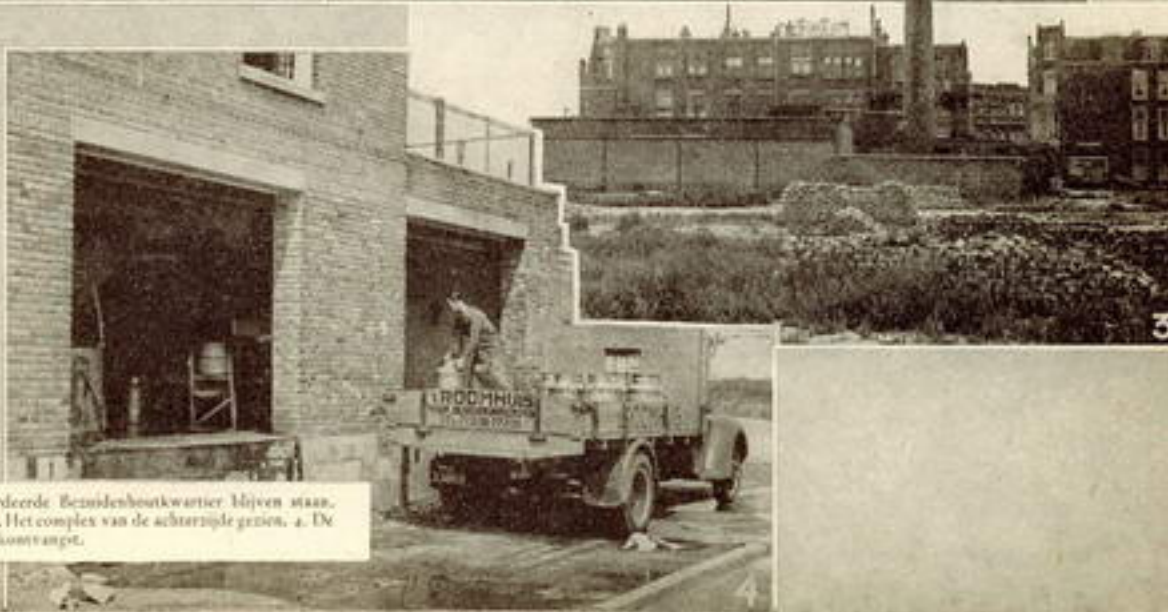
1. Het hoofdkantoor en fabriek Nieuwe Havenstraat
2. Eén van de uitgiftestations met winkel
3. Het pasteurisatielokaal in de fabriek Lulofsstraat
4. Een bekend beeld in de Haagse straten
5. En een bekend beeld in de etalages van de Sierkanwinkels
6. De modelmelkerij „Berkendael”
7. Het fraaie uitgiftestation met winkel Stadhouderslaan
8. De nieuwe hoofdfabriek Lulofsstraat
9. Een mooie opname aan de modelmelkerij
10. De fabriek Lulofsstraat in een vroeger stadium
11. Eén van de flessenspoelmachines
12. De melkontvangst Lulofsstraat
13. De flessenvulmachines







Melkrichting
en Zuivelfabriek
„t Roomhuis“
's-Gravenhage



1. Als een eiland is het bedrijf in het gebombardeerde Bezuidenhoutkwartier Mijven staan.
2. Middels om het pain rijt de schoorsteen op. 3. Het complex van de achterzijde gezien. 4. De
kerbouwde melkontvangst.

Melknerichting
 „LEERDAM”
 's-Gravenhage



3

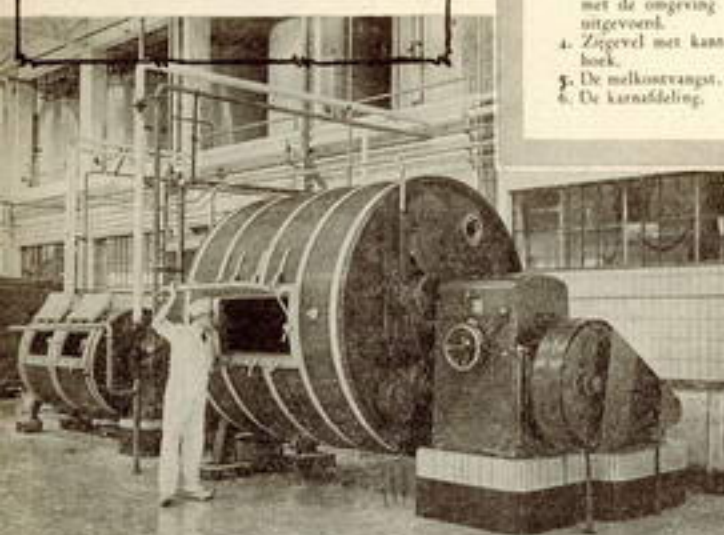
- 1 en 2. Zo was het eens, totdat men...
 3. op een prachtig punt dese fabriek
 bouwde, die aan het water mooi front
 maakt en als architectonisch geheel
 met de omgeving in oorsprong en
 uitvoering.
 4. Zogevel met kantoorgebouw op de
 hoek.
 5. De melkontvangst.
 6. De karnafdeling.



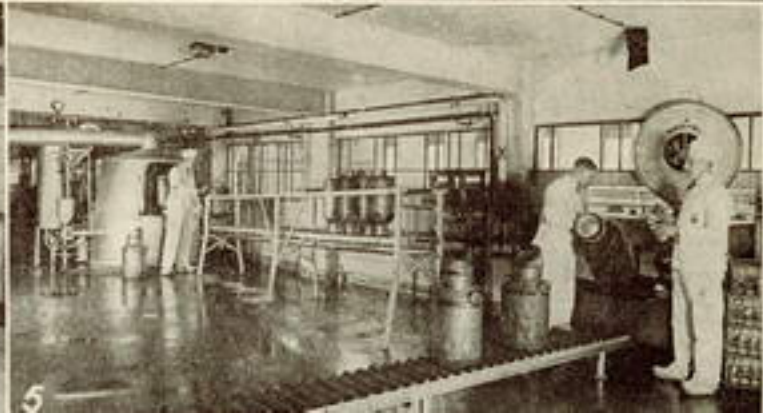
4



1
 2



6



5



2 en 5. Zijgevel met
wagenpark
(110.000 liter per week)



3



4

5. Overzicht over de
fabriekgebouwen.
4. De vervoerscapaciteit
waarmede men lang
gelopen begon
(10.000 liter per week)



5

Coöperatieve Melkinrichting en Zuivelfabriek
„DE HANZE” U.A. - 'S-GRAVENHAGE



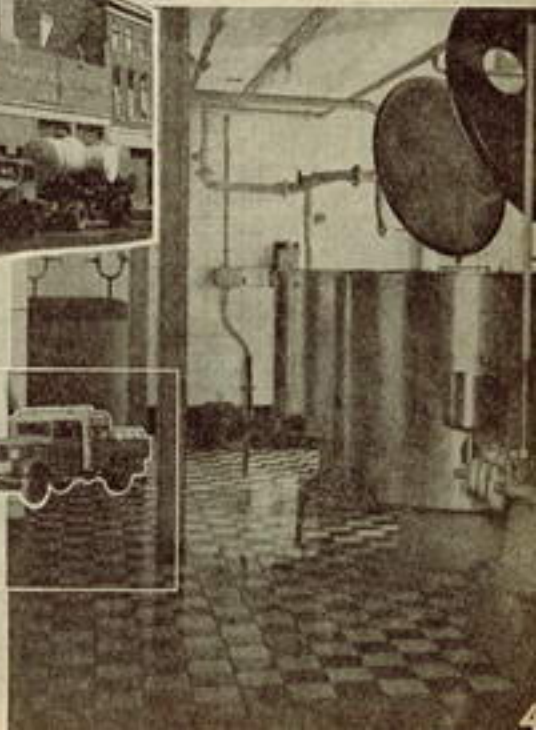
Melkinrichting VAN GRIEKEN Den Haag

1. Hier is het begonnen
2. De huidige voorgevel aan de Loosduinse weg...
- 3.... met een doorkijk langs de melkontvangst naar....
- 4.... de nieuwe, bijna voltooide uitbreiding aan de zijde Regentesselaan



's-Gravenhaage Coöperatieve Melkinrichting
„DE CENTRALE”
 'S-GRAVENHAGE

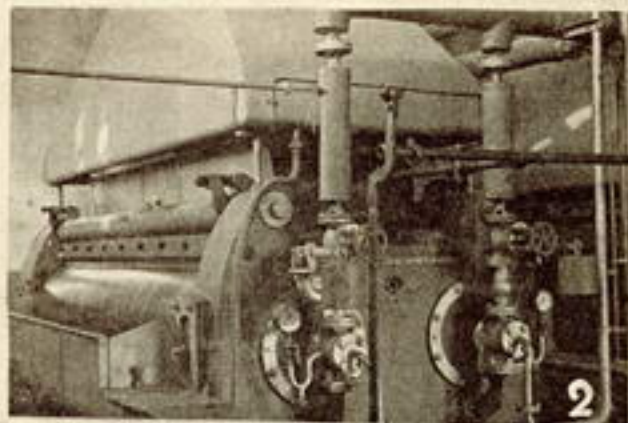
1. De melkontvangst.
2. Het gebouwencomplex, grotendeels ingebouwd.
3. Het karnlokaal
4. Een fraai intérieor.
5. Een paar melkauto's





**C. J. OOMEN & ZONEN'S
Melkproductenfabriek N. V.
Den Hout (Gem. Oosterhout)**

Van het totaal ingebouwde bedrijf kan geen frontfoto gemaakt worden, daarom geven wij hier slechts enkele interieur foto's.



N.V. DORDRECHTSCH MELKINRICHTING DORDRECHT

1. Overzicht van bedrijf, melkauto's en slijterswagens
2. Een deftige T-Ford anno negentien zoveel.
3. De flessenvulafdeling
- 4 en 5. Nog eens de moderne fabriek, in vergelijking met het vroegere bedrijf.





N.V. HYGIËNISCHE MELKINRICHTING EN ZUIVELFABRIEK
„DRIEBERGEN”



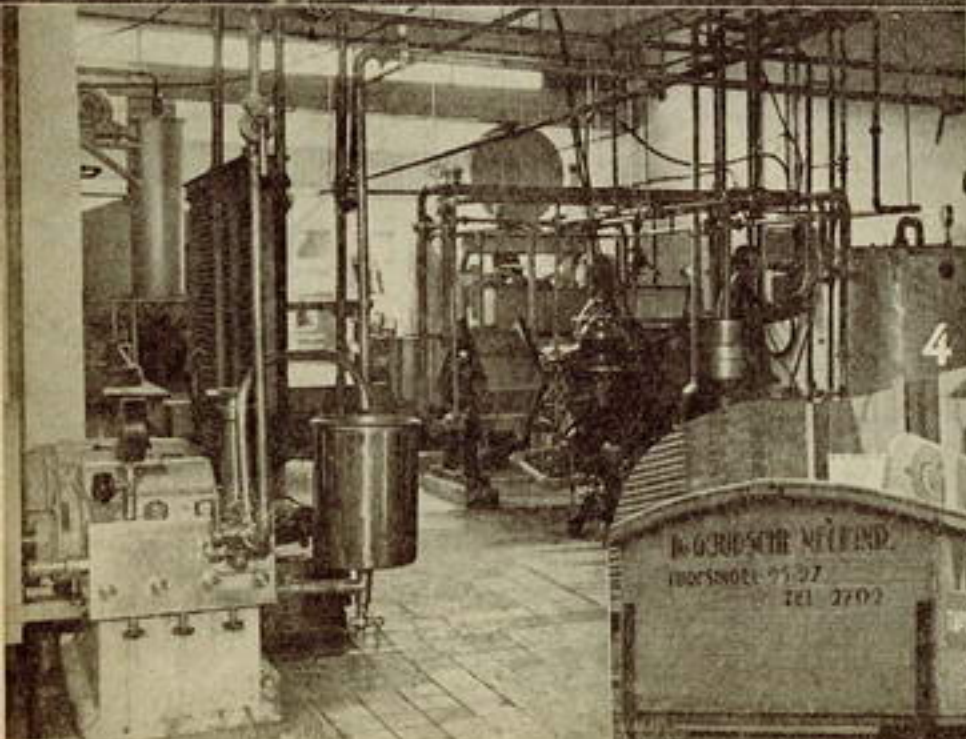
N.V.
Stoomzuivelfabriek „St. Barbara”
Eckelrade, gemeente Gronsveld

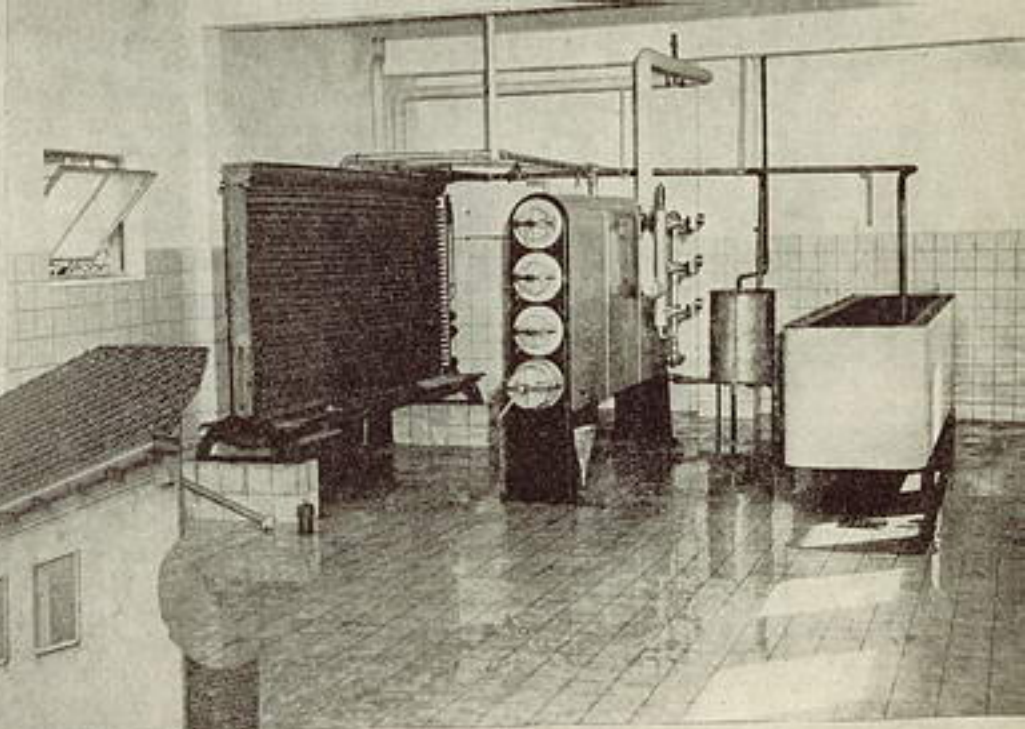
Het zo aardig op een Limburgse heuvel gelegen bedrijf is, met behoud van het karakter uit- en inwendig gemoderniseerd



DE GOUDSCHE MELK- INRICHTING GOUDA

1. Jaren en jaren geleden was het zo.
2. En toen was dit het verwerkingslokaal en wagenremise
3. Uitwendig is er niet veel veranderd, maar...
4. Van binnen is de fabriek volkomen vernieuwd
5. En dit zijn de fraaie G.M.I.-wagens van tegenwoordig





Melkinrichting
„DE VOLHARDING”
Groningen

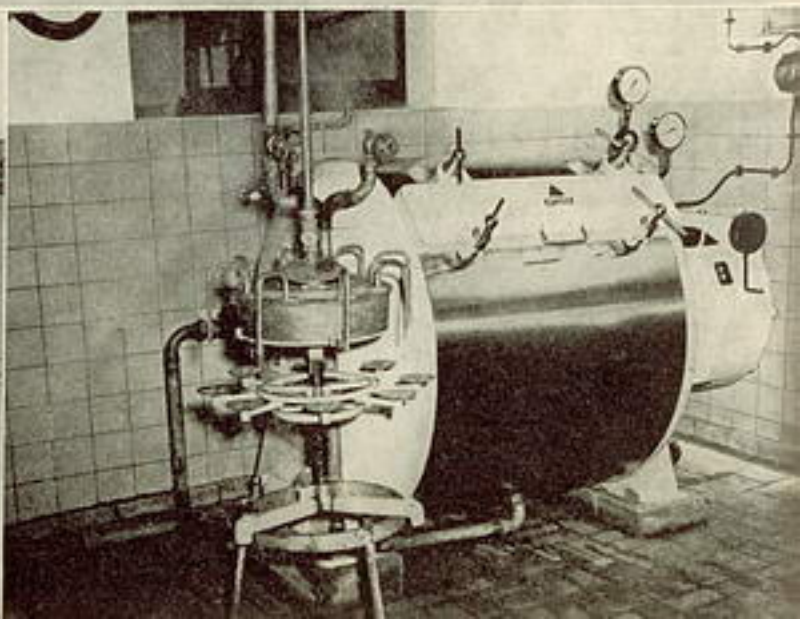


MELKINRICHTING

DE NIJVERHEID, GRONINGEN

1. Zó was het in 1900 en ... 2. Zó in 1924.
3. In 1928 was dit een pronkstuk van een
paardenwagen. 4. En dit is het fraaie resul-
taat van de aanpassing aan moderne eisen.

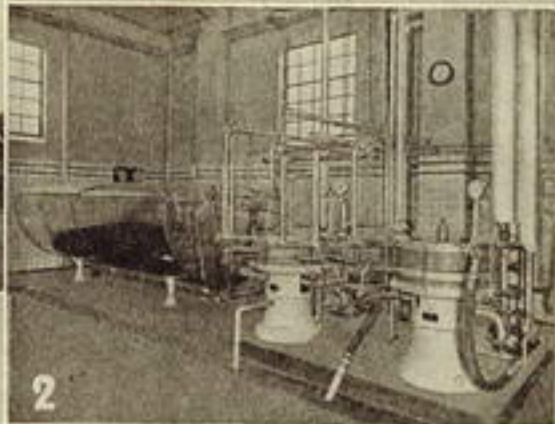
Nieuwe Groninger Melkinrichting - Groningen





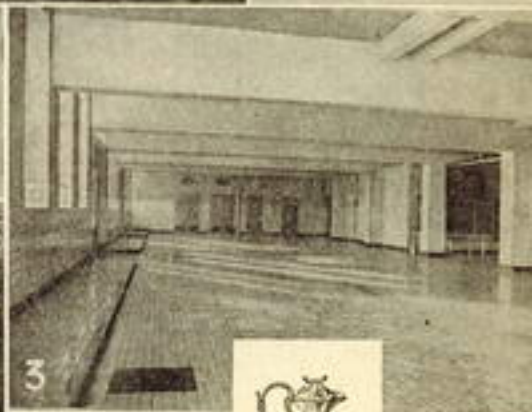
Coöperatieve Fabriek van Melkproducten
„DE EENDRACHT” U.A.
GRONINGEN

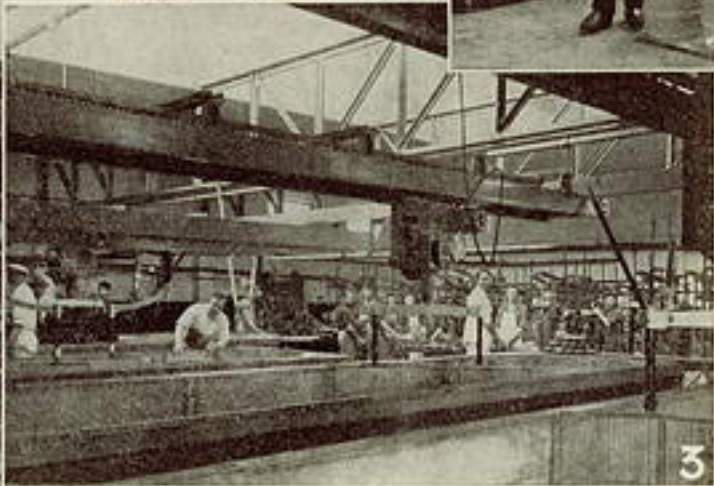




N.V. Haarlemsche Melkinrichting „De Sierkan” - Haarlem

1. Het bekende complex, dat een gehele hoek van twee straten inneemt. 2. Eén van de verwerkingslokalen. 3. De enorme remise. 4. Een oudgediende met zijn cliëntèle.





1. Overzicht van de fabriekcomplexen
2. Het karnlokaal
3. De kaasfabriek
4. Een kaaspakhuis

FIRMA A. LANKHORST - HEEG

Hengelosche Melkinrichting
en Zuivelfabriek

„De Volharding - Hengelo

1. De zijgevel met melkontvangst
2. Het moderne vervoer tegenover
3. dat van tientallen jaren geleden en
4. de eerste auto voor melkvervoer in Overijssel,
een voor die tijd „prachtige“ Mercedes!



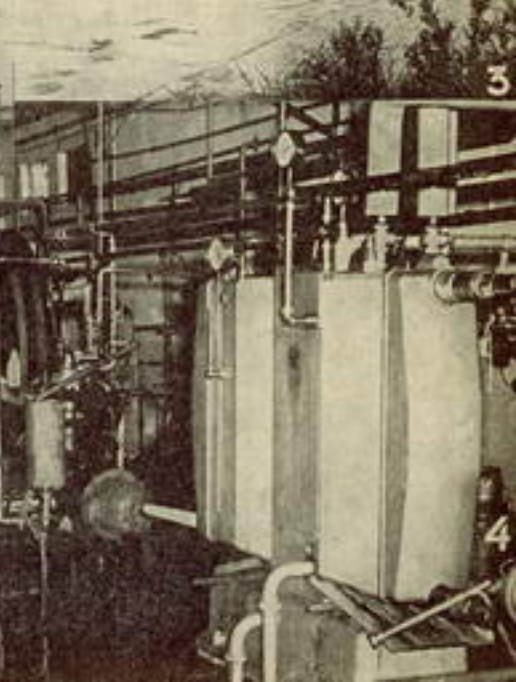
MELKINRICHTING

H.J. WOUTHUIS - HOOGKERK



Fabriek van Melkproducten „De Volharding”, Klundert

1. Hoe het vroeger was
2. Hoe het thans is
3. Het wagenpark
4. Eén der verwerkingslokalen



2

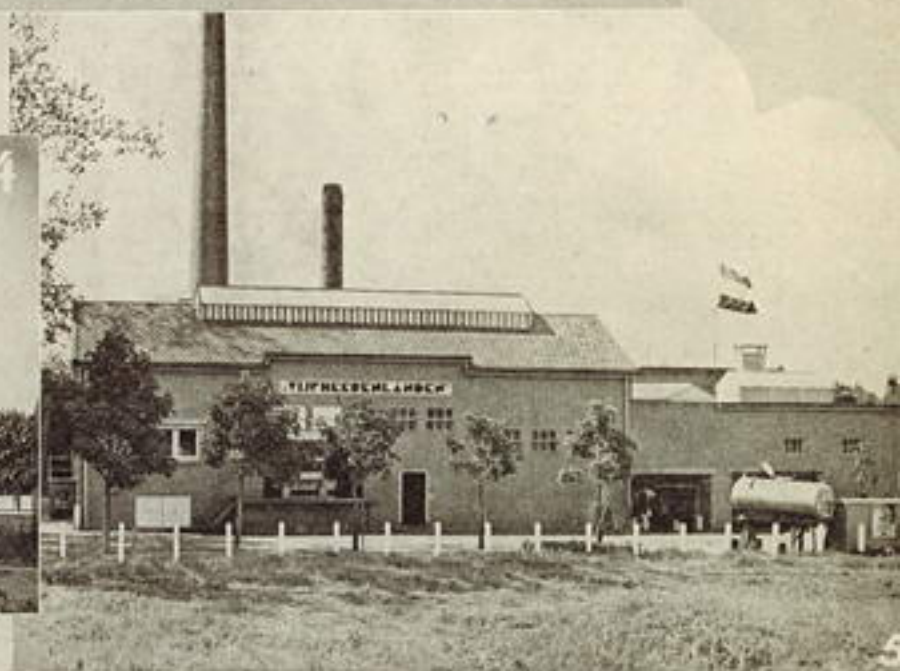
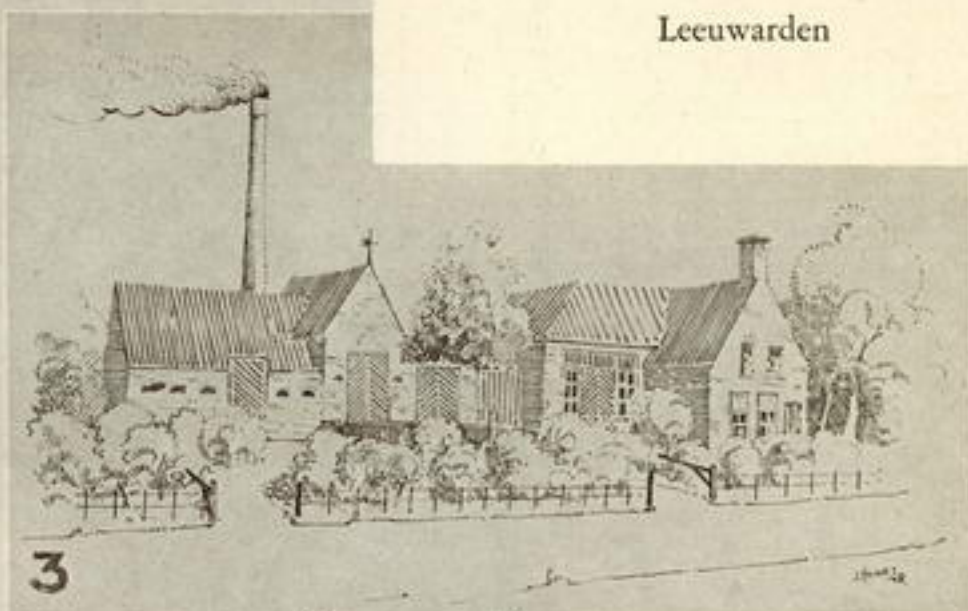
3

4

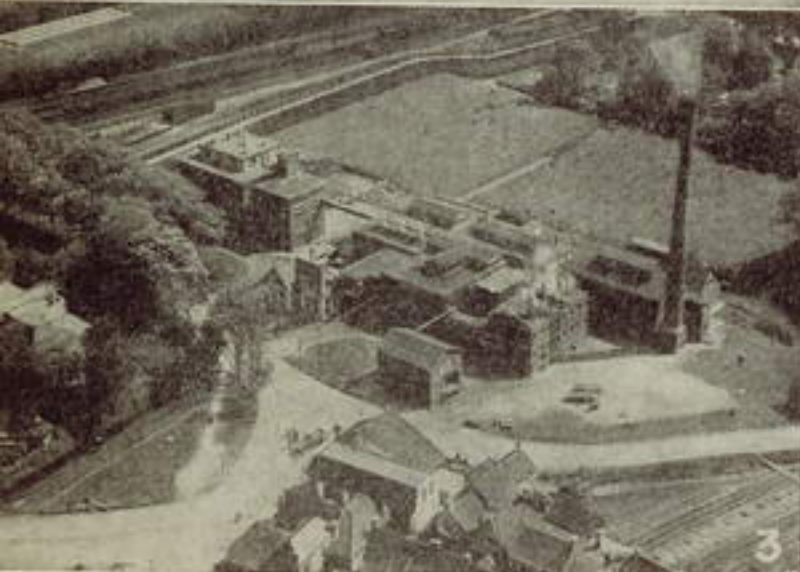
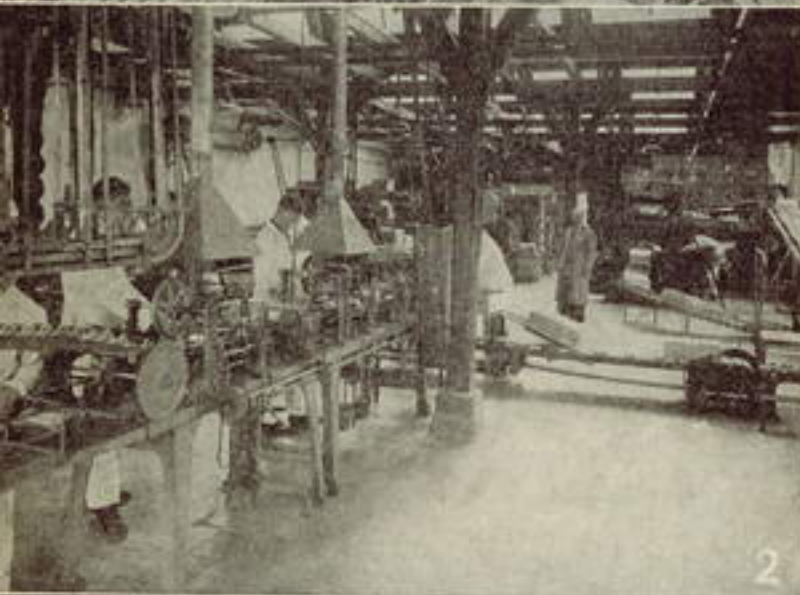


N.V. Vereenigde Zuivelfabrieken

Leeuwarden



1. De stoomzuivelfabriek „Rust Roest” anno achttienhonderdzoveel
3. De fabriek te Surhuisterveen naar een oude tekening
4. De fabriek te Oostermeer
5. De fabriek te Schoonrewoerd, Afd. Vijfheerenlanden
6. De fabriek te Surhuisterveen zoals zij thans is



N. V. LIJEMPF
LEEWARDEN

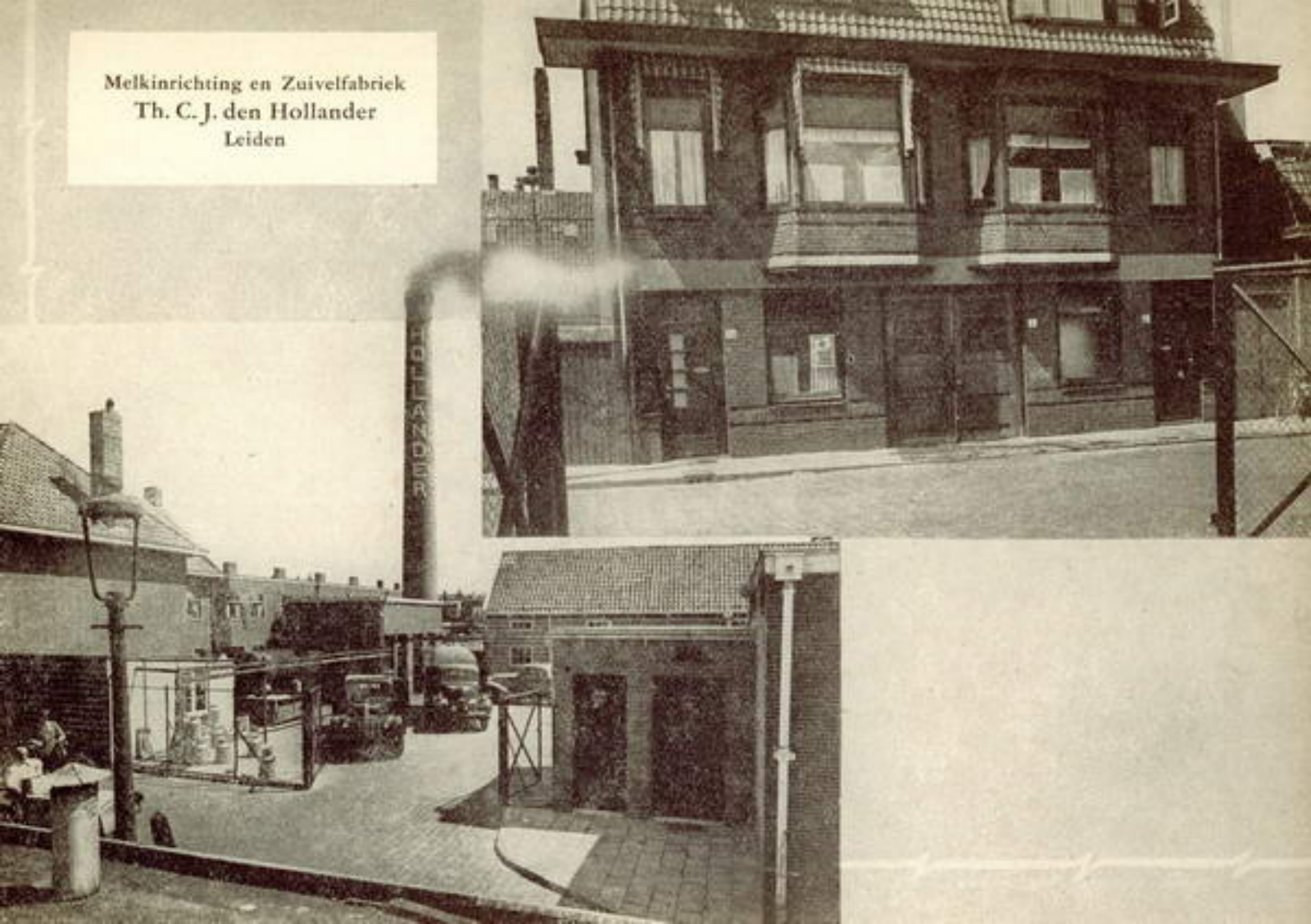
1. Luchtfoto van gebouwen en terreinen te Leeuwarden
2. Verpakkingslokaal voor gecondenseerde melk (Leeuwarden)
3. Luchtfoto van het bedrijf te Winssum
4. Voorgevel van het bedrijf te Winssum
5. Het bedrijf te Kuinre
6. Het bedrijf te Berlikum
7. Interieur van het bedrijf te Brittil
8. Bassins in het bedrijf te Drachten
9. Het bedrijf te Augustinusga
10. De melkinrichting te Groningen
11. Pekellokaal in het bedrijf te Dokkum
12. Luchtfoto van het bedrijf te Dokkum
13. N. V. Kaas- en Roomboterfabriek „Tjebbes & Co” te Workum
14. Het bedrijf te Sloten
15. Het bedrijf te Tolbert





N.V. Leidsche Melkrijndrieffing
„De Landbouw” - Leiden
Overzicht vanaf Leidse Molen - Doorkijk melkontvangst

Melkinrichting en Zuivelfabriek
Th. C. J. den Hollander
Leiden



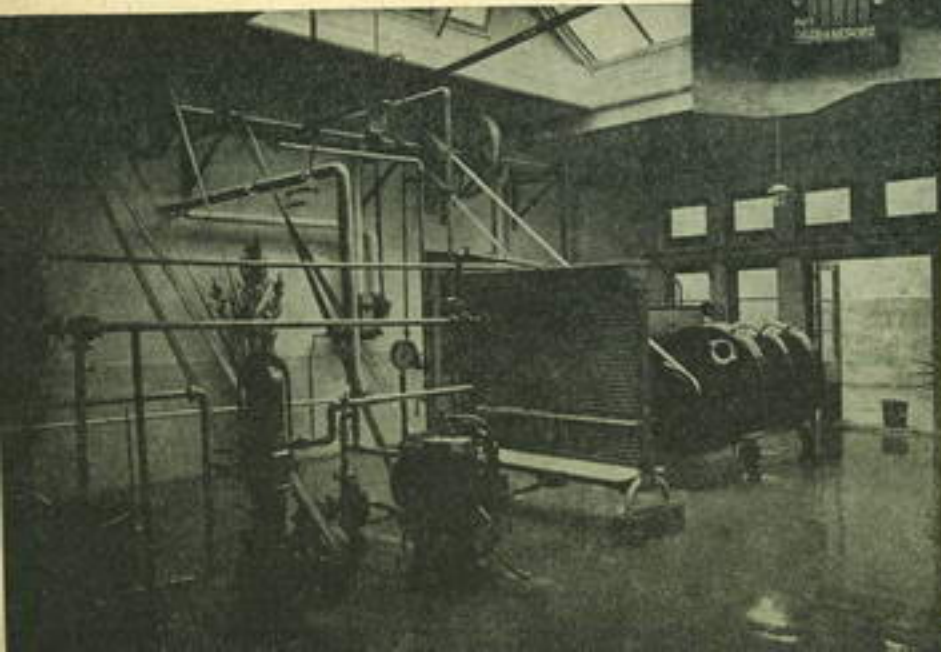


Coöperatieve Zuivelfabriek „Lobith“

Het bedrijf moest van de grond af opnieuw worden opgebouwd en was bij het ter perse gaan van dit boek alleen uitwendig gereed



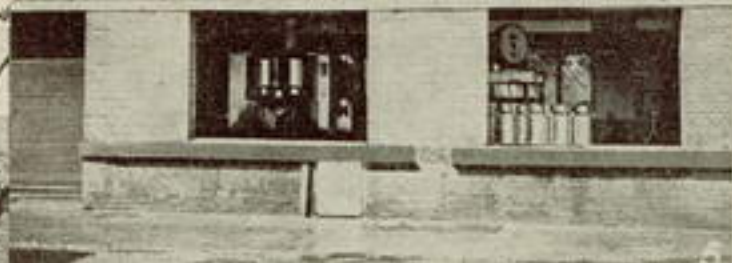
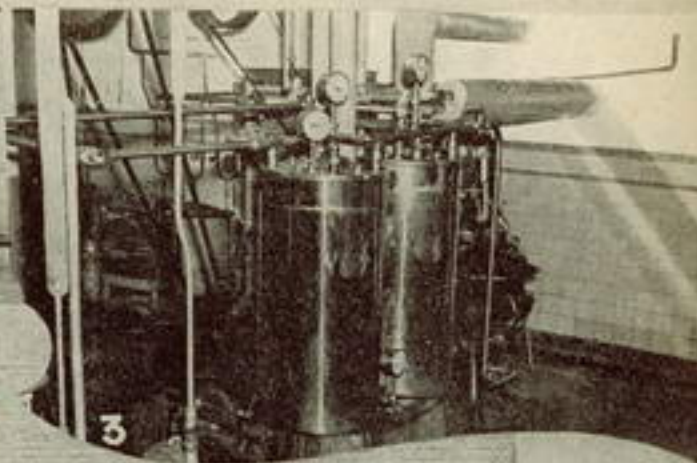
Melkinrichting
„Pro Infantibus”
Maastricht

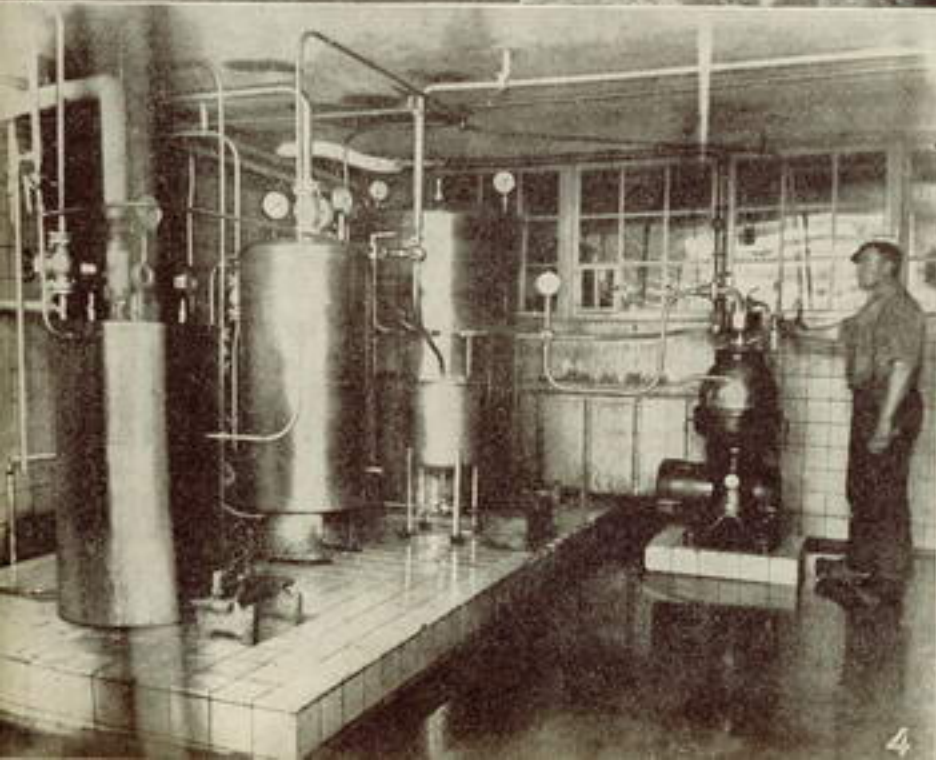


De uitstekende foto van het verwerkings-
lokaal toont op verrassende wijze dat ook
machinerieën „romantisch” gefotografeerd
kunnen worden

Melkinrichting en Zuivelfabriek
„Hofstede Rundervreugd“ - Nederhorst den Berg

1. De hofstede waarin het bedrijf opkwam. 2. De moderne
fabriek. 3. Een boekje van een der verwerkingslokalen. 4. Het
wagenpark voor de fabriek. 5. De melkontvangst.



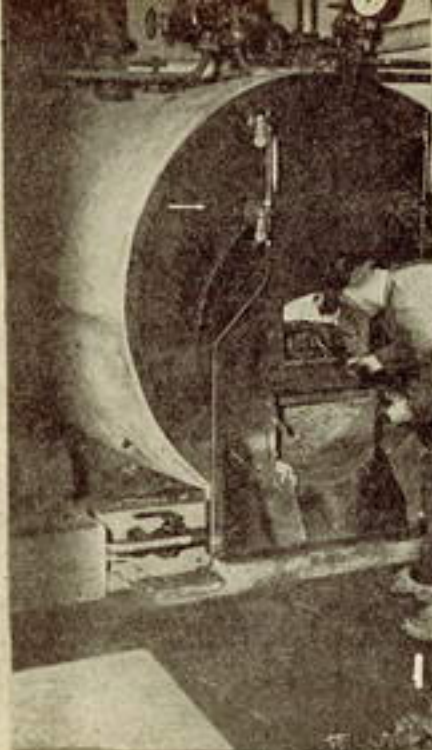


**Fabriek van Melkproducten
Th. B. Nieuwendijk - Nes aan den Amstel**

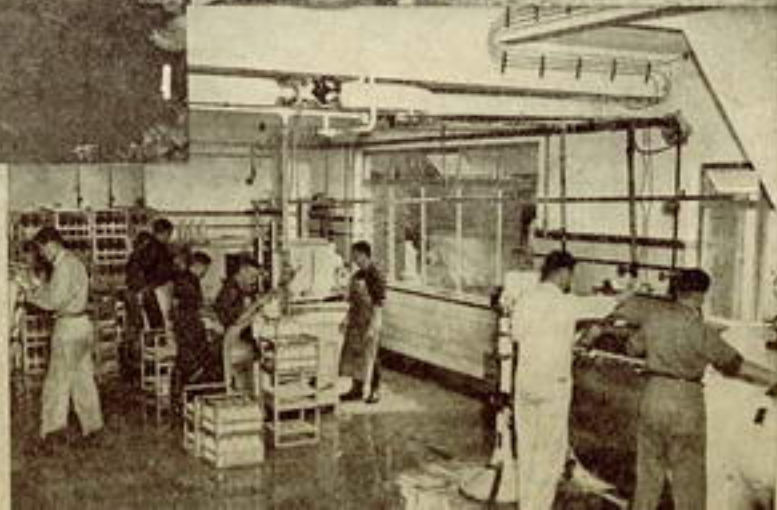
1. Hoe het vroeger was. 2. Hoe het thans is, van binnen en ... 3. ... van buiten ... en ... 4. nog eens van binnen
5. Een aardige groep van een flinke poos geleden, waar de eigenaar (geheel rechts) op voorkomt.



Melkinrichting
„DE LANDBOUW”
Noordwijkerhout



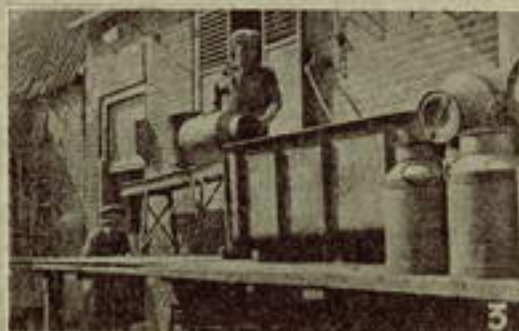
1. Het ketellokaal.
2. Doorkijk tussen de fabrieksgebouwen op de zojuist gereedgekomen nieuwe vleugel.
3. De flessenmelkafdeling.

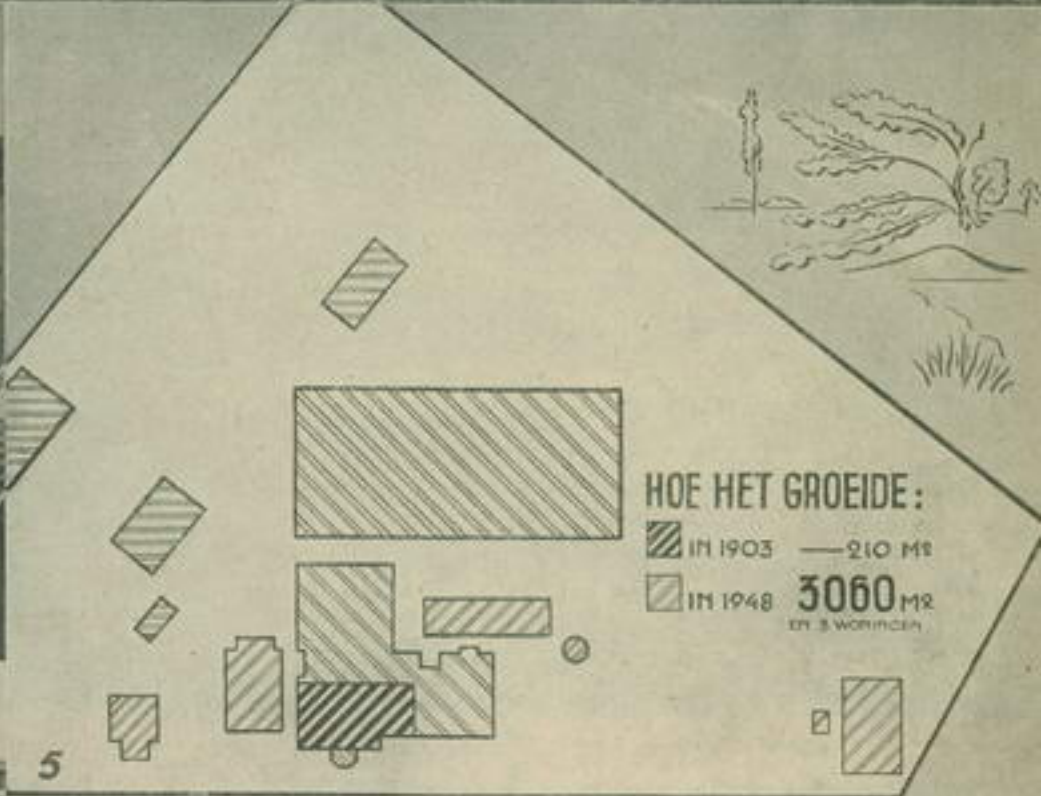




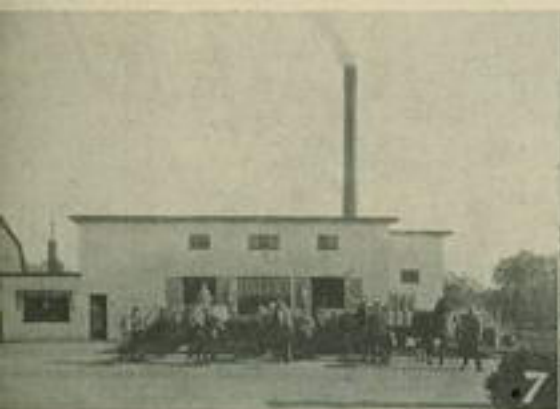
Zuivelfabriek
„DE KIEVIT”
Numansdorp

1. Het oude bedrijf
2. Na de verbouwing
3. Zo ontving men lang geleden de melk
4. De poedermachines





N.V. Vereenigde Veluwsche Melkproductenfabrieken
Nunspeet

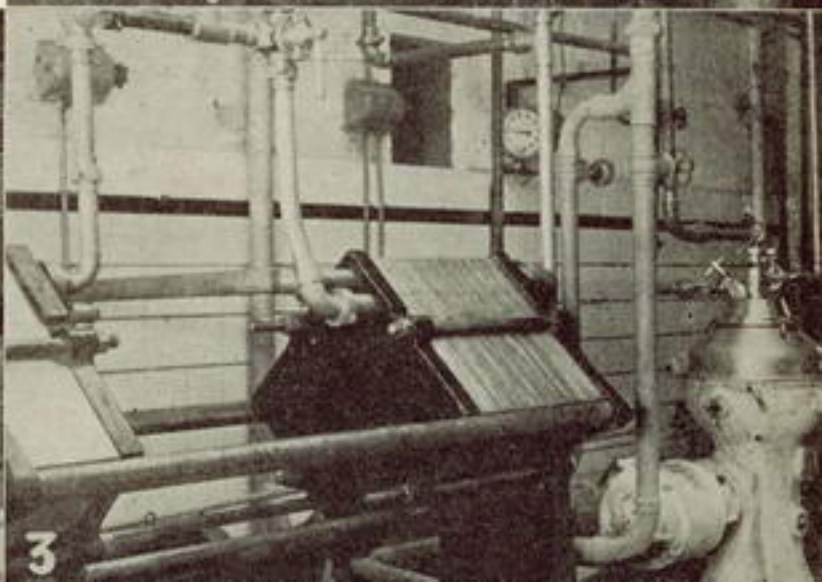
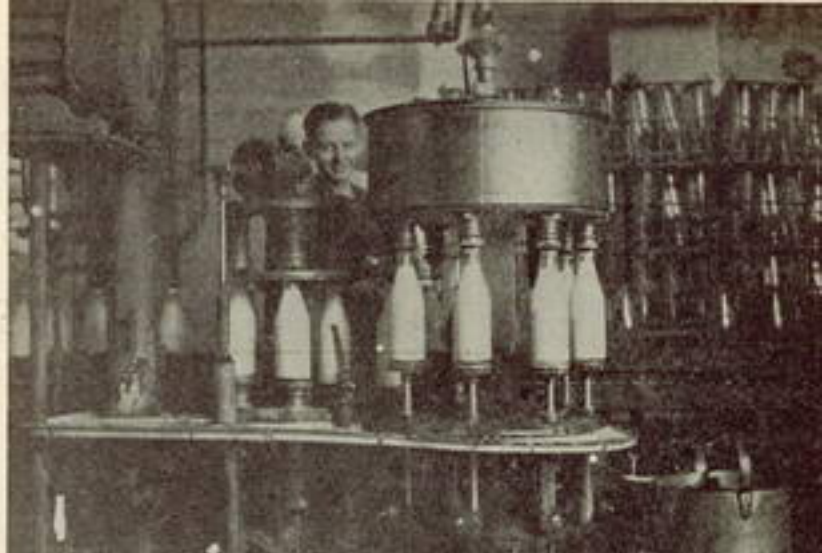


1. De fabriek te Nunspeet in de tweede fase (de eerste was niet reproduceerbaar)
2. Nunspeet in de derde gedaante
3. en 4. Nunspeet in de huidige gedaante
5. De terreinen, waarop nog steeds wordt gebouwd
6. De eerste zending gecondenseerde melk verlaat de fabriek
7. De fabriek te Ermelo
8. De fabriek te Harderwijk
9. De fabriek te Barneveld
10. De fabriek te Nijkerk



Melkinrichting en Zuivelfabriek
L. MENKEN
Oegstgeest

1. De flessenvulmachine
2. Het zojuist voltooide nieuwe verwerkingslokaal
3. Centrifuge en pasteur



Melkinrichting Gebroeders W. en K. Schaft
Oostzaan



Fabriek van Melkproducten
D. Eerdmans - Rijssen





12



13



14



15



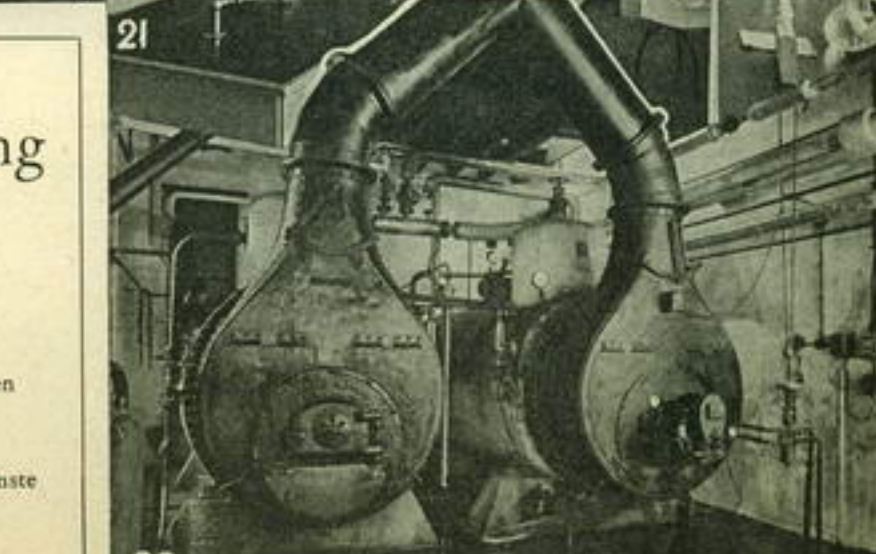
16



17



18



19



20

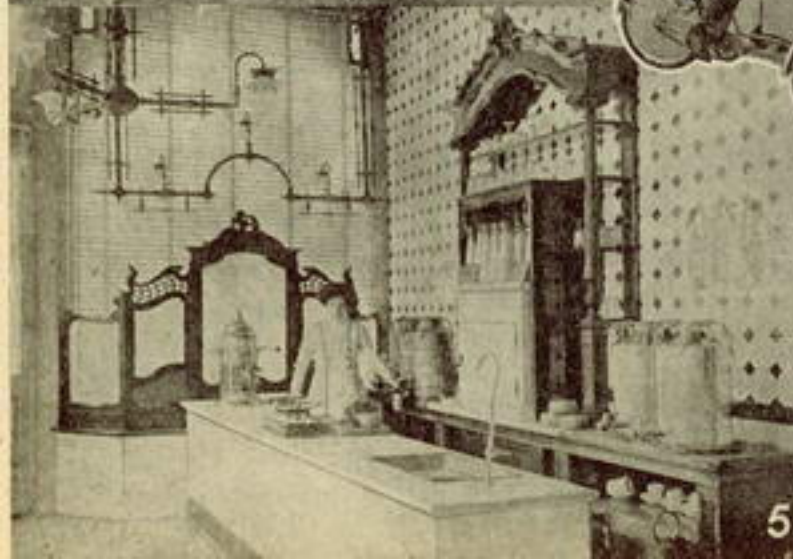
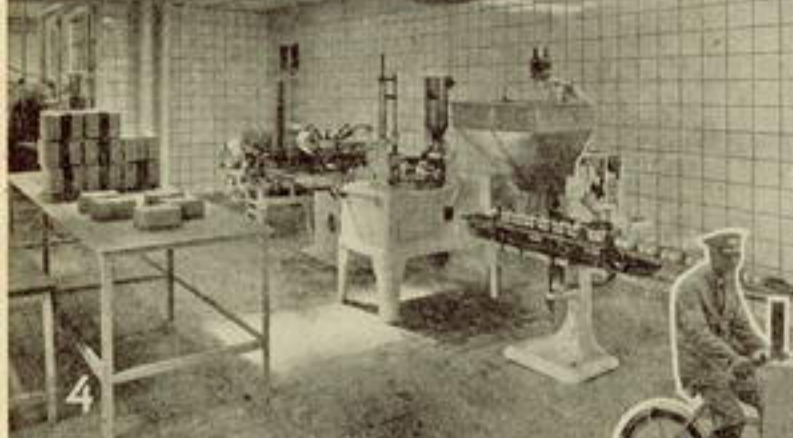
N.V.
De Residentie Melkinrichting
Rijswijk (Z.H.)

- 12. Het moderne gebouw
- 13. Een groep bezorgers
- 14. Zo was het vroeger
- 15. Toen vulde men de flessen zó en ...
- 16. ... verkocht men ze in deze filialen, maar ...
- 17. ... tegenwoordig worden ze met de nieuwste apparaten gevuld en verkocht in deze filialen
- 18. Vroeger gingen de flessen ...
- 19. ... naar dit laboratorium, maar ...
- 20. ... tegenwoordig worden ze, voordat ze in de modernste bezorgwagens worden gedistribueerd ...
- 21. ... in dit laboratorium onderzocht
- 22. En dit is de oliestookinstallatie

21

22

1. Het front van de fabrieksgebouwen.
2. Een fraaie oude paardenwagen
3. Een moderne venterswagen.
4. De volautomatische boterverpakkingsmachine.
5. Zo zag een winkel van de R.M.I. er voor enkele tientallen jaren uit en 11. . . . zó is het thans.
6. Eén der kantoorlokalen.
7. Een groep bezorgers, wier voorgangers . . .
8. destijds met evenveel trots voor de fotograaf poseerden.
9. Het bacteriologisch laboratorium.
10. De vriend van de jeugd (tussen 8 en 70 jaar).





N.V. GALAK Gecondenseerde Melk Maatschappij Rotterdam

1. Een exporzending gaat scheep. 2. De achtergevel van de fabriek te Rotterdam aan het water. 3. De voorgevel van de fabriek te Rotterdam. 4. En zo was het heel lang geleden.





N.V.
STOOMZUIVELFABRIEK
„AURORE”
ROTTERDAM

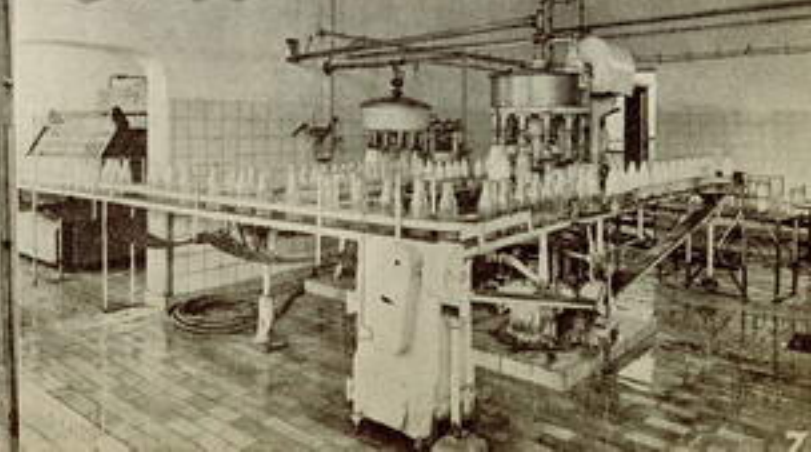
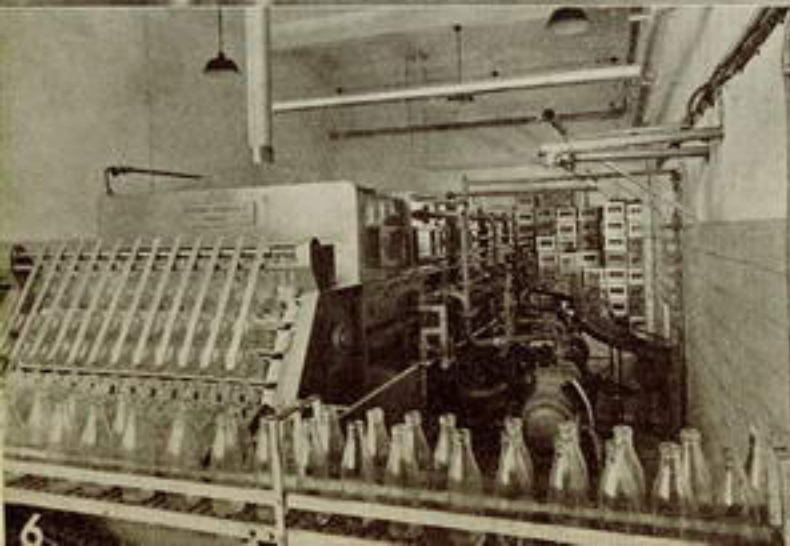
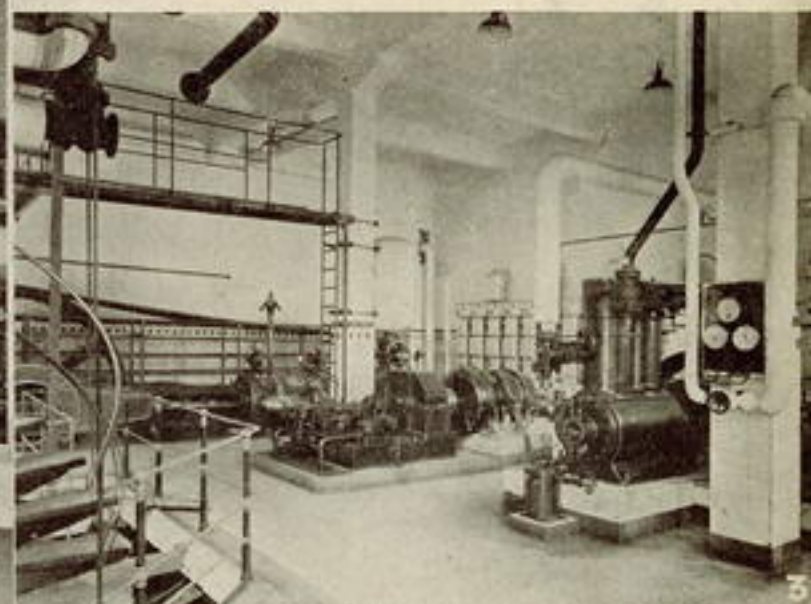
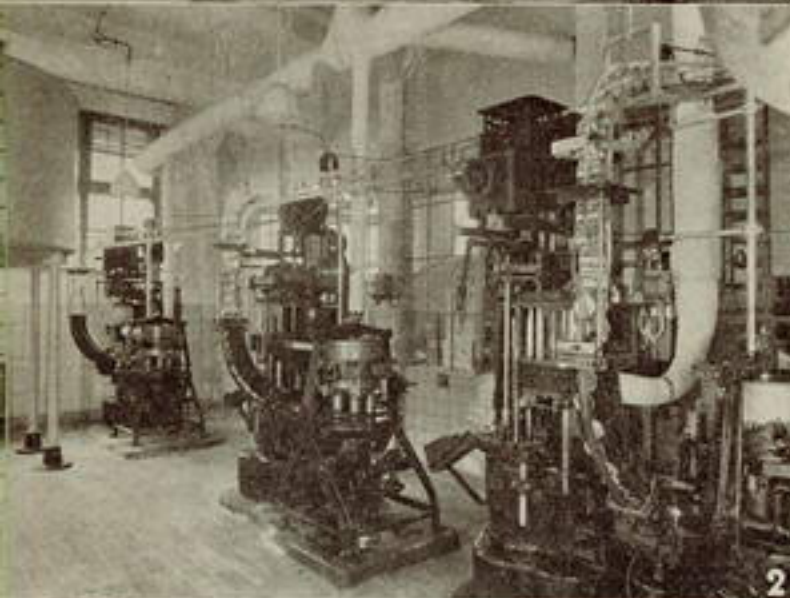
1. Het fabrieksgebouw zoals het vroeger was en...
2. een winkel „van toen”, een uitstekende foto, die de binnenhuisarchitectuur en... de mode goed vastlegt.
3. Zo is de fabriek thans en...
4. dit was een alleraardigste tentoonstellingsstuk.
5. De dagmelk-capote.
6. Een auto anno 1925, die met de andere in dit boek voorkomende kan wedijveren, maar ook....
7. een fraaie praalwagen uit meer moderne tijden.





N.V.
Fabriek van Melkproducten
der Vereenigde
Zuivelbereiders
Rotterdam

1. Het fabriekscomplex
2. De automatische vul- en sluitmachine voor gecondenseerde melk
3. Het fraaie machinelokaal
4. Een batterij roestvrije stalen tanks
5. Het karnlokaal
6. De flessenspoelmachines
7. De flessenvulmachines





N.V. AMILKO
ROTTERDAM

1. Het bedrijf te Gorinchem
2. Het bedrijf te Meerkerk
3. Het bedrijf te Tricht
4. Het bedrijf te Schoonhoven





N.V. MELKCENTRALE „DE LANDBOUW” SCHIEDAM



N.V. „NORMANDIA“
Zuivelfabriek en
koelhuis
SNEEK

1. Hoe het begon
2. De huidige voorgevel linkerzijde
3. De zijgevel
4. De gevel rechterzijde
5. Een kostelijke oude groepsfoto (let op de baardige zuivelmannen en op de ijver, waarmee de botervaten worden dichtgemaakt!)



Koninklijke Nederlandsche
Maatschappij van Kaas- en
Roomboterfabrieken N.V.
Sneek



Hoofdkantoor te Sneek



Fabriek te Ysbrechtum (Sneek)



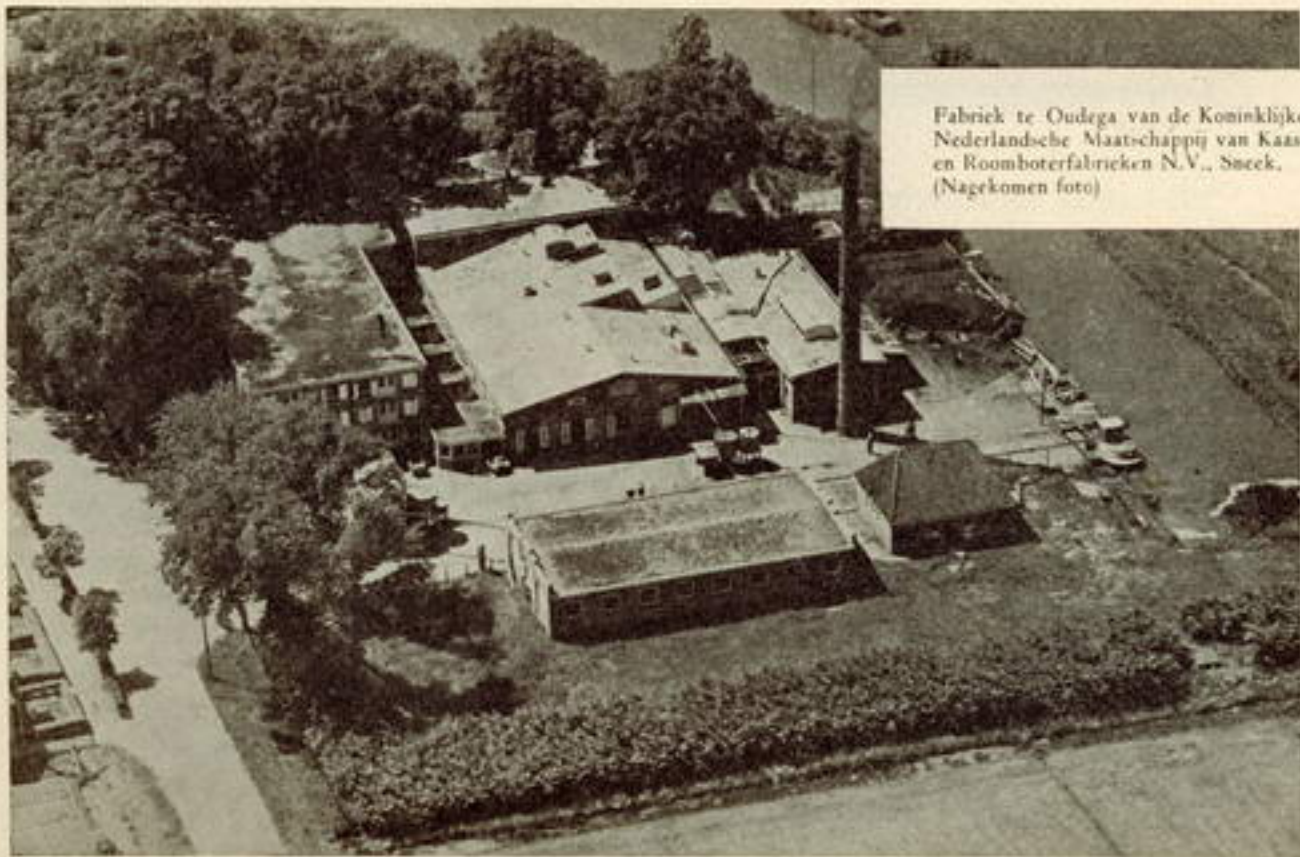
Fabriek te Bolsward



Fabriek te Nijega



Fabriek te Oosterlittens

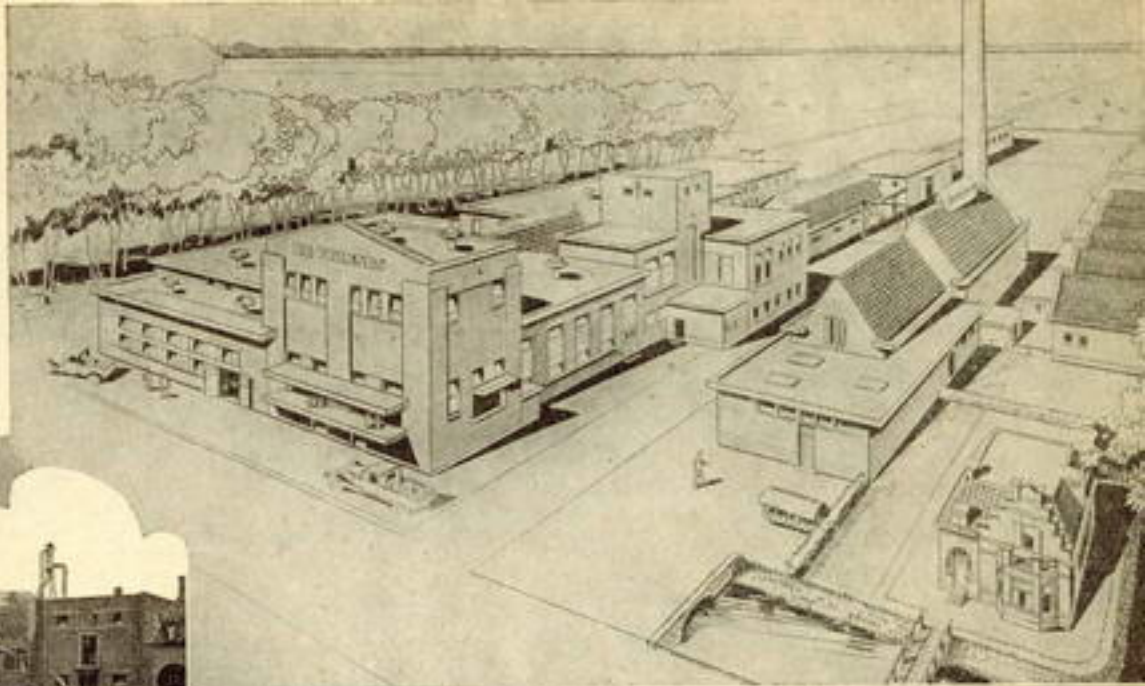


Fabriek te Oudega van de Koninklijke
Nederlandsche Maatschappij van Kaas-
en Roomboterfabrieken N.V., Sneek.
(Nagekomen foto)

N.V. Stoomzuivelfabriek
„De Prinses” - Ursem



N.V. Hollandsche
Zuivelindustrie
„Crema” - Alkmaar



1. De fabriek te Ursem naar een tekening en ...
2. naar een recente foto
3. De melkvangst te Ursem
4. Afdeling Horna te Hoorn
5. Een kaaspakhuis
6. Afdeling Crema te Alkmaar
7. Afdeling Crema te Haringhuizen

N.V. Zuivelfabriek en Melkinrichting
„DE VERENIGDE MELKBEDRIJVEN”

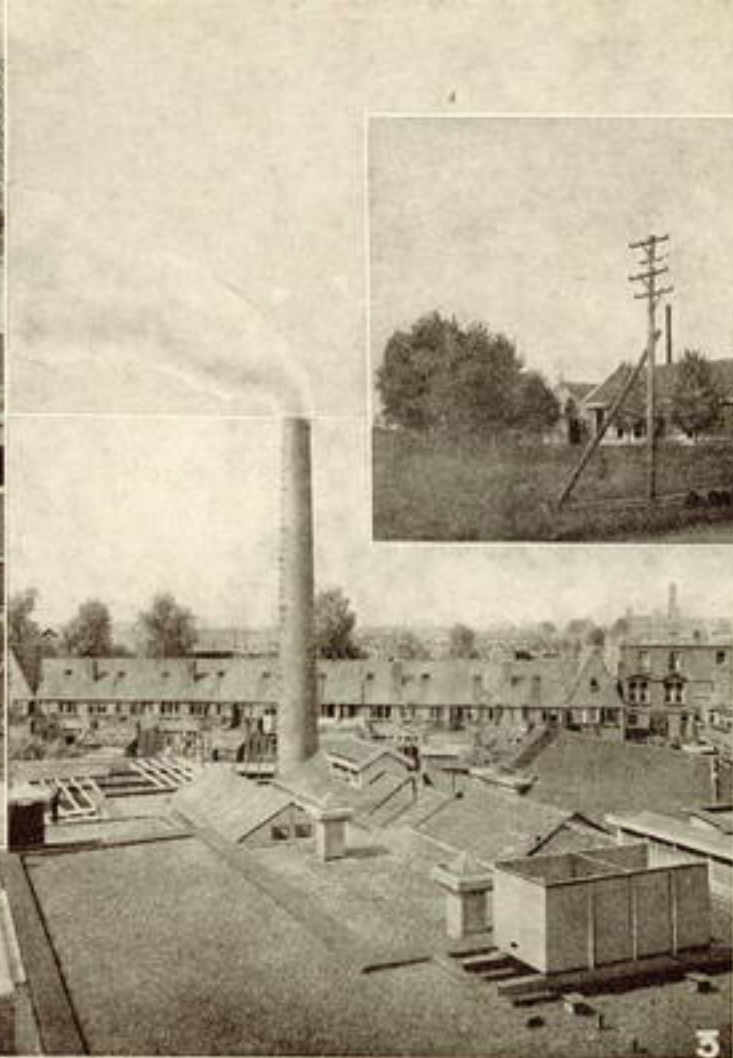
Utrecht





**N.V. Vereenigde Utrechtsche
Melkinrichtingen - Utrecht**

1. De voorgevel is nu modern en geheel ingebouwd. 2. In het begin van deze eeuw was dat anders, toen lag wat thans het hoofdbedrijf is in een landelijke omgeving aan de Amsterdamse straatweg. Men zou niet zeggen, dat dit dezelfde plek is. 3. Overzicht over de fabriek.



2

3



2



6

N.V. Utrechtsche Melkcentrale
Utrecht

1. Het huidige bedrijf
2. De voorzevel met doorkijk op de fabriek
3. Een der uitgifte stations (de Bilt)
4. De afgifte aan slitters
5. De flessenmelk afdeling
6. Een batterij van papketchs
7. Hoe de U.M.C. er heel vroeger uitzag
8. Een hoekje van de laboratoria
9. Het pasteurisatie lokaal
10. De ontvangzaal



7



8



3



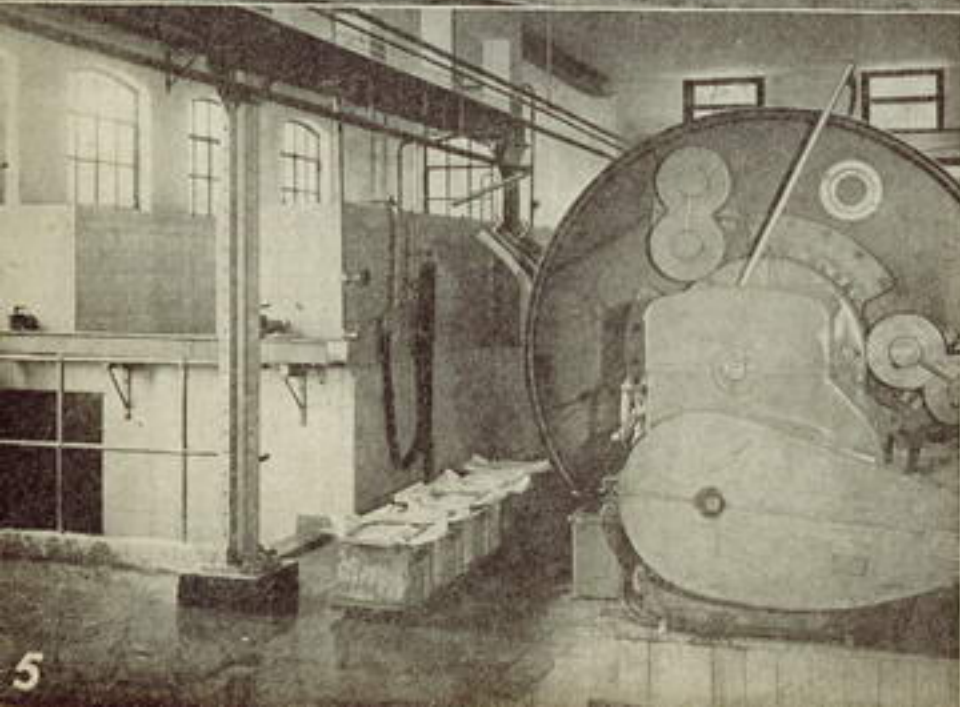
9



10

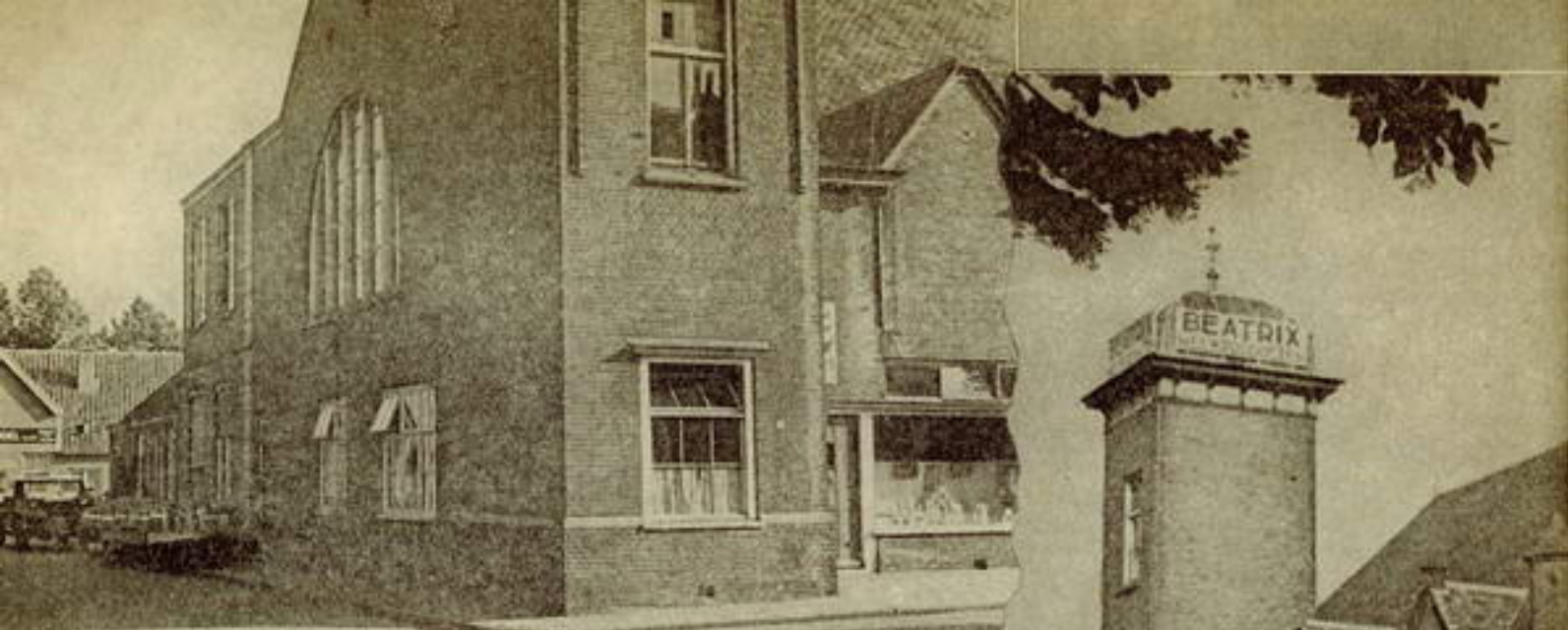


★
 FABRIEK
 VAN MELKPRODUCTEN
N.V. „FREIA”
 VEENWouden
 ★



1. Het moderne kantoor, dat zojuist is gereedgekomen.
2. De eerste particuliere zuivelfabriek van Nederland. Het bedrijf omstreeks 1878 naar een tekening.
3. De in een afzonderlijk lokaal opgestelde kannen-wasmachine
4. De gevel aan de zijde van de spoorlijn; de schoorsteen is de hoogste „zuivelschoorsteen” van Friesland
5. Het karnlokaal





Melkinrichting „BEATRIX” - Velp

Door de oorlogshandelingen terechtgekomen in een kerkgebouw, heeft dit bedrijf zich goed aangepast en het ziet er naar uit, dat het zich na dit geestelijk intermezzo er best door zal weten te slaan.





**N.V. Fabrick van Melkproducten
en Melkinrichting „Velsen”
te Velsen.**

5 en 7. Het uiterlijk van de fabriek tot de bezettingstijd. 1, 2 en 3. Wat daarvan overbleef. 4. Wat thans reeds weer een bekend complex is bij de Velsse pont. 6. Het filiaal van jaren geleden; de venterwaaens prijken nog met prachtig koper. 8. Eén van de moderne filialen. 9. Een keurige verschijning.





„HOLLANDIA”

Hollandsche
fabriek van Melkproducten
en Voedingsmiddelen N.V.
Vlaardingen

1. Hoofdkantoor en fabrieken te Vlaardingen



2. Fabriek te Bolsward



3. Fabriek te Scharsterbrug



4. Fabriek te Purmerend



5. Fabriek te Oud-Gastel (afd. Vacca)



Melkinrichting te Bergen op Zoom (afd. Vacca)

VLAARDINGSCH
MELKCENTRALE
VLAARDINGEN



1. Een van de bedrijven, in de Vlaardingsche Melk-Centrale verenigd, naar een oude foto (stoomzuivelfabriek „Nassau”)
2. Het laboratorium
3. De moderne gevel van de nieuwgebouwde fabriek





N.V. Fabriek van Melkproducten „Koena”
Vlissingen

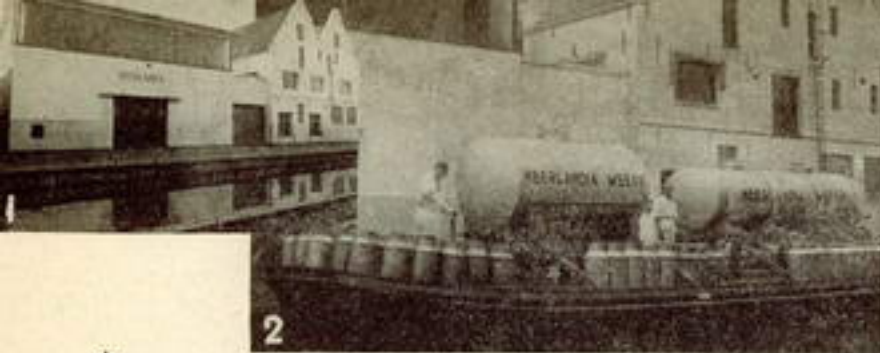
Melkinrichting

W. A. M. I.

Waalwijk

1. Hoe het begonnen is
2. De huidige stand van zaken
3. Een aardige tentoonstellingsstand

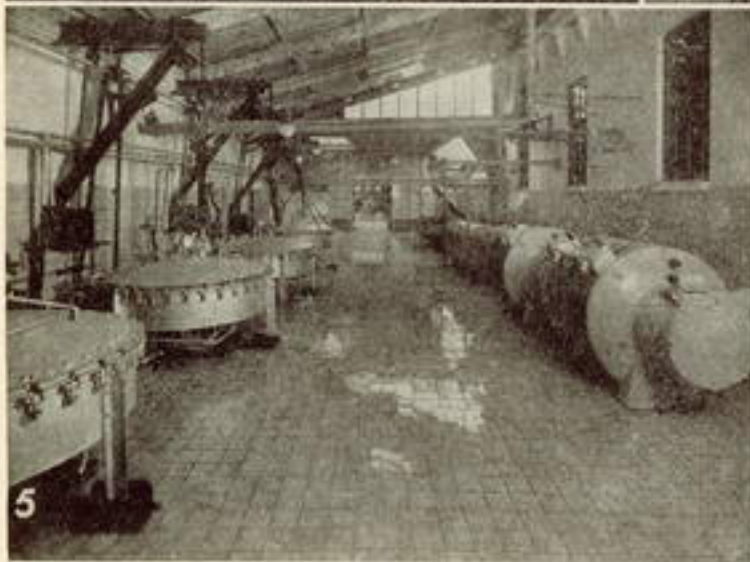




2



- 1. De voorgevel
- 2. Melkvervoer in de bezettingstijd
- 3. Het karnlokaal
- 4. De melkontvangst
- 5. Eén van de verwerkingslokalen



5

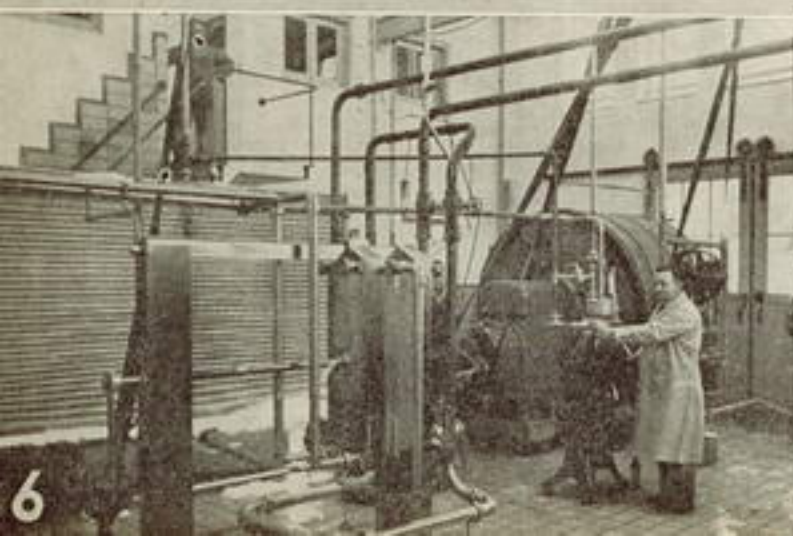


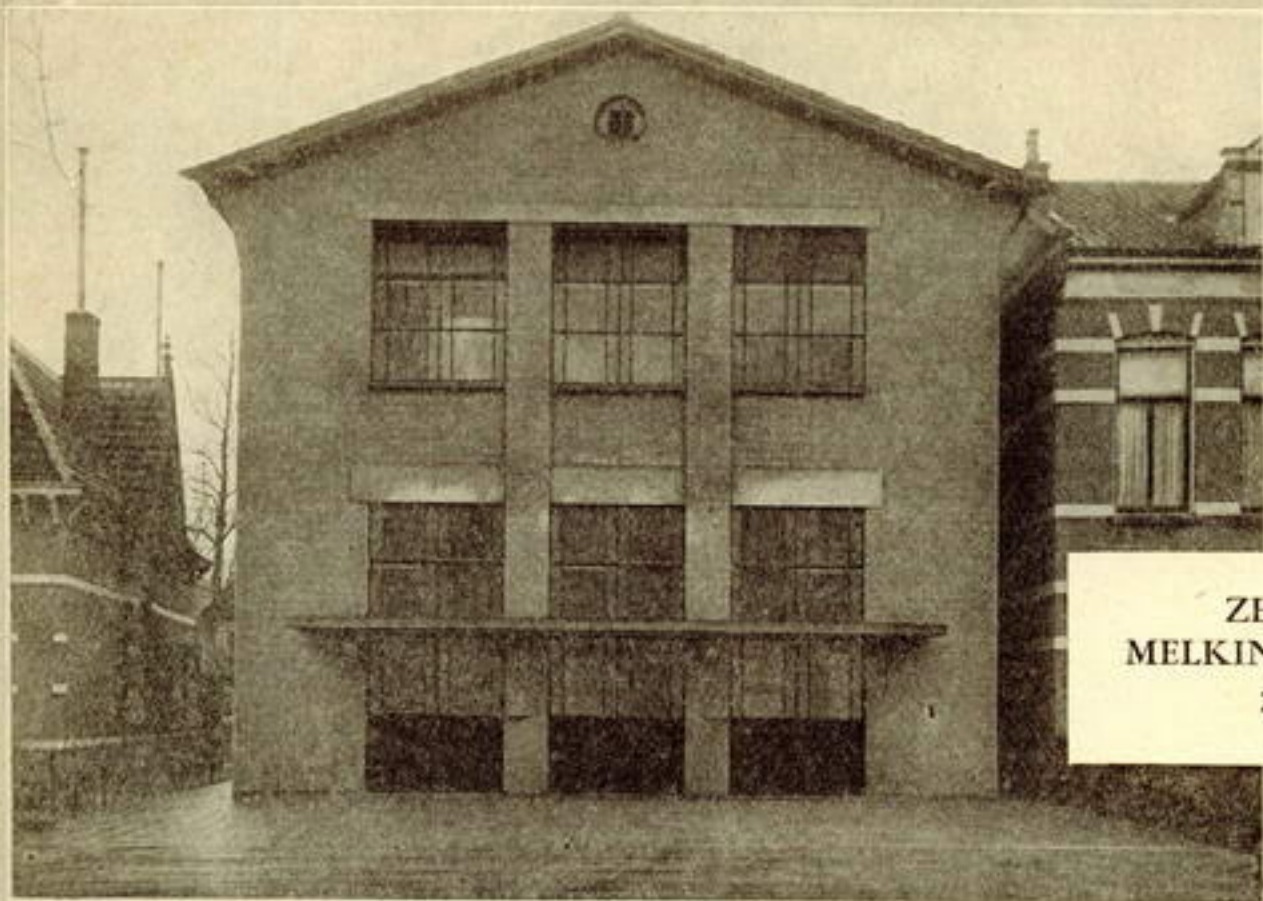
Fabriek van melkproducten
„Neerlandia”, Weesp



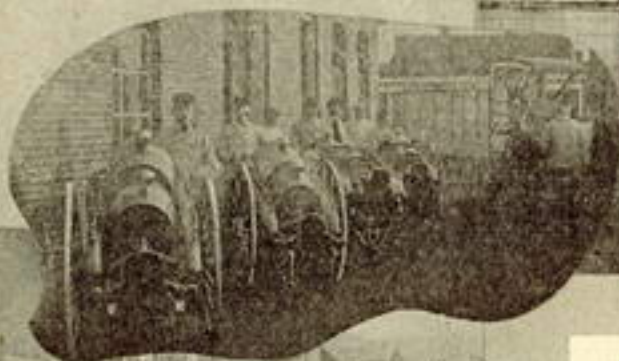
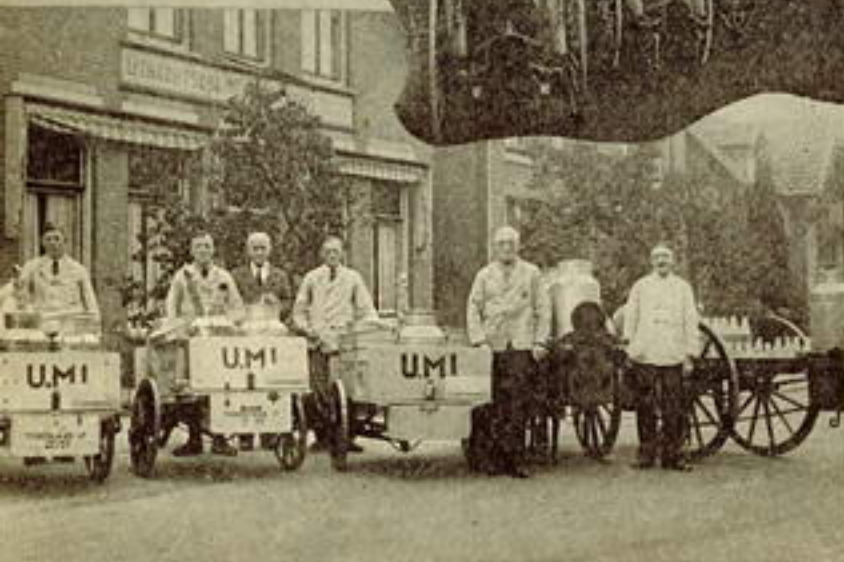
STOOMZUIVELFABRIEK „WEGDAM” WEGDAM BIJ GOOR

1. Fabrieksgebouw van 1893 tot 1933
2. Fabrieksgebouw van 1934 tot 17 Juni 1943 (gebombardeerd)
3. Voorgevel na het bombardement
4. Achtergevel na het bombardement
5. Het nieuwe fabrieksgebouw, op 10 Juli 1944 geopend (voorgevel)
6. Het verwerkingslokaal
7. Voor- en zijgevel van de fabriek





ZEISTER
MELKINRICHTING
ZEIST



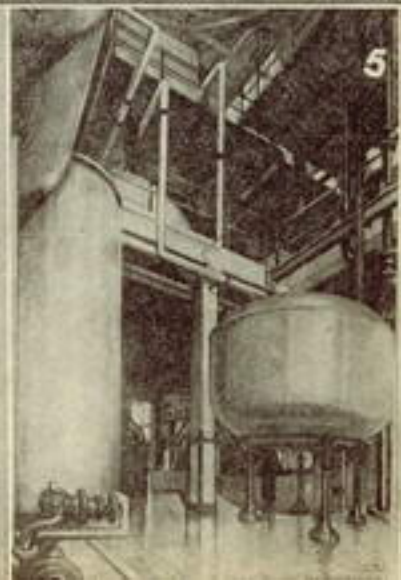
**N.V. Utrechtsche Melkinrichting en Zuivel-
fabriek „Zeist” te Zeist**

Midden De typische bezorgwagens van enkele decennia geleden, met de flessen in rijen naast de melkvat, aan de zijgevel van de fabriek in 1915. Onder: Zes jubilarissen, die in 1946 alle 25 jaar aan het bedrijf waren verbonden, bij de uitrit van de huidige fabriek. Boven: Het verwerkingslokaal 1939



N.V.
Maatschappij „Nutricia”
Zoetermeer

2. Wie het bekende complex van Nutricia aan de rijksweg Den Haag-Utrecht ziet liggen, zal zich slecht kunnen voorstellen, dat ... 1. het ééns zó was en ... 3. ook zó is geweest! 4. De afdeling „Lacto” te Cuyk ... 5. die wel eens last van water heeft (niet in de melk).



N.V. Nederlandsche Gruyère Blokmelkfabriek, Zwolle

1. Hoe het begon - 2. De tussenfase - 3. De moderne fabriek, naar een tekening
4. De moderne kantoorgebouwen - 5. De vacuuminstallatie

Korte instructie pdf Adobe reader

Sneltoltsen die gebruikt kunnen worden bij gebruik van *Full Screen*

Inschakelen *Full Screen*: **View > full Screen Mode** of **Ctrl+L**

Uitschakelen *Full Screen*: **Ctrl + L** of **Esc**

Door document *wandelen*: **Home**, **End**, **Page Up** en **Page Down** toetsen

Volgende: **Spatie** of **Enter** of **Page Up**

Volgende: **Linker muisknop** / Vorige: **Rechter muisknop**

Vergroting instellen: **Ctrl+Y**

Verkleinen: **Ctrl + -**

Vergroten: **Ctrl + +**

Verandering van vergroting: **Ctrl+0** = Full Screen / **Ctrl+1** = 100%

Stop Dia voorstelling: **Uitschakelen** en knoppen **volgende** vasthouden

Full Screen navigatie knoppen ophalen

a) **Edit > preferences**

b) Onder **Categories**, selecteer **Full Screen**

c) **Select Show Navigatie Bar.**