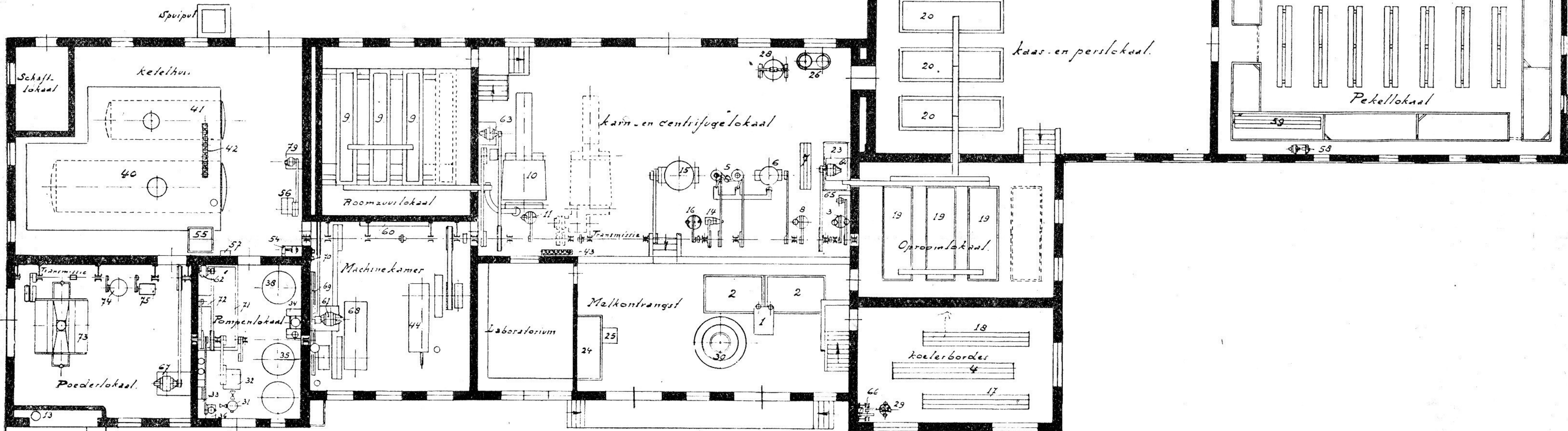
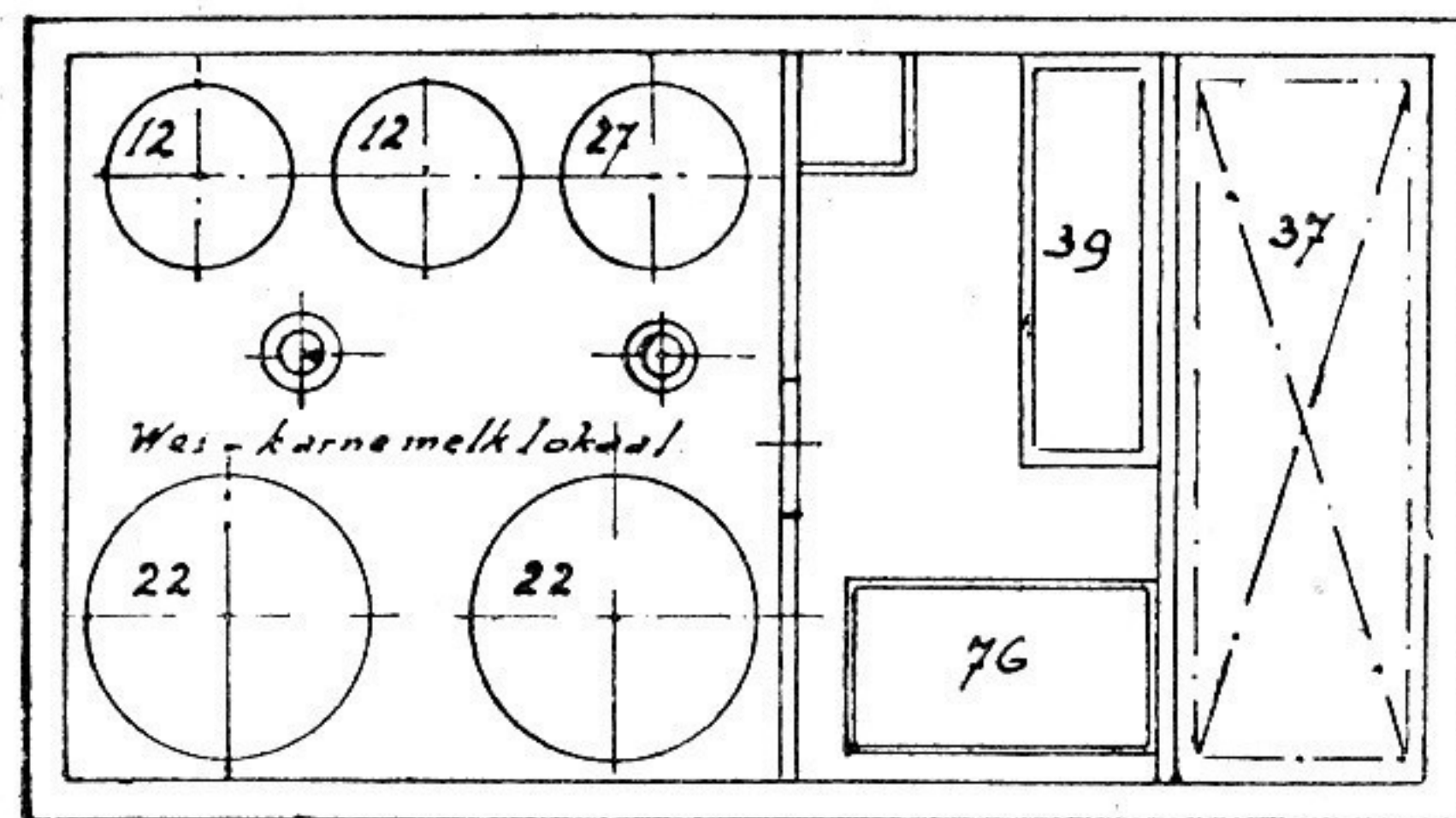


Verdieping

boven Poederlokaal en Pompenlokaal.

Platte grond Coöp. Stoomzuivelfabriek „Juliana” te Hasselt.

Schaal 1 : ± 250.



- |                   |                      |                          |                      |                     |
|-------------------|----------------------|--------------------------|----------------------|---------------------|
| 1. Bascule        | 15. Ondermelkpasteur | 29. Ondermelkpomp        | 43. Stoomverdeelstuk | 66. Electromotor    |
| 2. Ontvangbakken  | 16. " pomp           | 30. Uitdruppelaar        | 44. Stoommachine     | 67. " "             |
| 3. Vollemelkpomp  | 17. " koeler         | 31. Zuigwindketel        | 54. Condenswaterpomp | 68. Koelmachine     |
| 4. Regeneratief   | 18. Vollemelkkoeler  | 32. Riemwaterpomp        | 55. " " bak          | 69. Condensor       |
| 5. Centrifuges    | 19. Oproombakken     | 33. Stoompomp            | 56. Ketelvoedingpomp | 70. Manometerbord   |
| 6. Roompasteur    | 20. Kaasbakken       | 34. " "                  | 57. Injecteur        | 71. Pekelbak        |
| 7. " koeler       | 21. Weipomp          | 35. Ontijzeringsstoestel | 58. Pekelpomp        | 72. " pomp          |
| 8. " pomp         | 22. Weikuipen        | 36. Compressor bij 35    | 59. Pekelkoeler      | 73. Poedermachine   |
| 9. " zuurbassins  | 23. Roombak          | 37. Koudwaterreservoir   | 60. Schakelbord      | 74. Pasteur         |
| 10. Karnkneder    | 24. Ondermelkbak     | 38. Warm " "             | 61. Electromotor     | 75. Poedermolen     |
| 11. Karnemelkpomp | 25. " " meetapp.     | 39. Gekoeld " "          | 62. " "              | 76. Melkreservoir   |
| 12. " kuipen      | 26. Zuurselapparaat  | 40. Stoomketel           | 63. " "              | 77. Weicentrifuge   |
| 13. " meet emmer  | 27. Spoelingskuip    | 41. " "                  | 64. " "              | 78. Zuurselapparaat |
| 14. Ondermelkpomp | 28. Papapparaat      | 42. Stoomverdeelstuk     | 65. " "              | 79. Electromotor    |